

Objectif de l'OPCVM

Le fonds est un FCPE nourricier du FCP maître ALLIANZ MULTI HORIZON COURT TERME, dont l'objectif de gestion consiste à générer de la performance en privilégiant les marchés de taux par rapport aux marchés des actions sur la durée de placement recommandée. La diversification des investissements qui s'effectueront principalement par le biais d'OPCVM, permettra de limiter le risque spécifique à générer de la performance en privilégiant les marchés de taux par rapport aux marchés des actions sur la durée de placement recommandée. La diversification des investissements qui s'effectueront principalement par le biais d'OPCVM, permettra de limiter le risque spécifique à chaque classe d'actifs. Cette répartition pourra évoluer en fonction des anticipations du gérant qui s'efforcera de maintenir une allocation défensive. Les performances du nourricier seront inférieures à celles du Maître en raison de ses propres frais de fonctionnement et de gestion.

Caractéristiques du fonds

Actif net	(C)	3,50 M€	Frais de gestion fixes maximum	0,01% TTC
VL	(C)	982,26	Frais de gestion variables	Non
Nombre de parts	(C)	3 567,26	Commission de souscription	0,00 %
Devise de référence		EUR	Dont acquis à l'OPCVM	
Affectation des résultats		Capitalisation	Commission de rachat	0,00 %
Forme Juridique		FCPE Multi-entreprises nourricier *	Dont acquis à l'OPCVM	
Classification AMF		Diversifié	Fréquence de valorisation	Quotidienne
Classification Morning Star			Nature de la valorisation	Cours clôture
Code Isin		AGF000765157	Limite horaire de soucription rachat	12h00
Durée de placement recommandée		3 ans	Cours de soucription rachat	Cours Inconnu
Date d'agrément AMF		26 août 2005	Frais de gestion du fond maître	0,5% TTC
Société de gestion		Allianz Global Investors France	Frais de gestion indirects max. du maître	0,9% TTC
Gest. fin. par délégation		AllianzGI France		
Banque dépositaire		Société Générale		
*Fonds maître		ALLIANZ MULTI HORIZON COURT TERME		

Commentaire du gérant

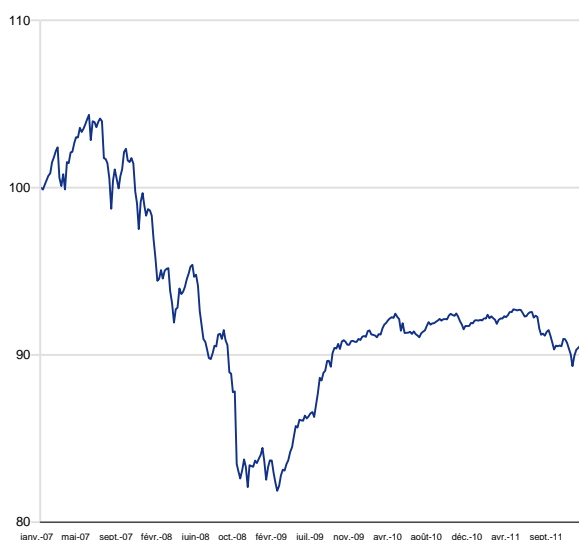
Contrairement à l'année 2008, marquée par les difficultés des entreprises, l'année 2011 s'est focalisée sur la crise des Etats européens endettés et sur les craintes d'éclatement de la zone euro.

Chahutés par les flots de mauvaises nouvelles, les indices européens ont perdu du terrain : l'Eurostoxx et le CAC 40 cèdent 17%, le DAX 15% et l'indice italien près de 24%. Du côté des Etats-Unis, les bonnes surprises sur les statistiques économiques permettent aux indices boursiers de terminer l'année à l'équilibre. Ce n'est pas le cas des marchés émergents qui n'ont pas résisté et reculent de 20% pour la Chine et de 18% pour le Brésil.

En cette fin d'année, le portefeuille est proche de la neutralité sur son allocation en actions. La sélection a évolué en faveur du fonds Best Business Model géré par la société Montpensier au détriment de Tricolore Rendement dont la performance nous a déçu. Sur la partie taux, le fonds Oblig Inflation World géré au sein d'HSBC est entré en portefeuille pour sa diversification internationale et SG Alpha Forex est sorti de notre sélection.

Performance et risque du fonds ALLIANZ EPARGNE HORIZON COURT TERME

Evolution de la performance**



■ OPCVM

** Ces performances ont été recalculées à partir des performances du fonds maître retraitées des frais de gestion. Les performances ainsi recalculées constituent une bonne approximation de ce qu'aurait pu être la performance du FCPE.

Indicateurs de risque**

Calculés sur la base de 51 semaines

Volatilité du fonds	2,23 %
Ratio de Sharpe	-0,88

Indicateurs de performance**

Calculés sur la base de 259 semaines

Gain maximal du fonds	13,26 %	
Perte maximale du fonds	-21,55 %	
Délai de recouvrement du fonds (non atteint)	+ de 1029 j	
Mois positifs	35	
Mois négatifs	25	
Meilleur mois / Meilleure performance	avr. 2009	2,46 %
Moins bon mois / Moins bonne performance	oct. 2008	-5,33 %

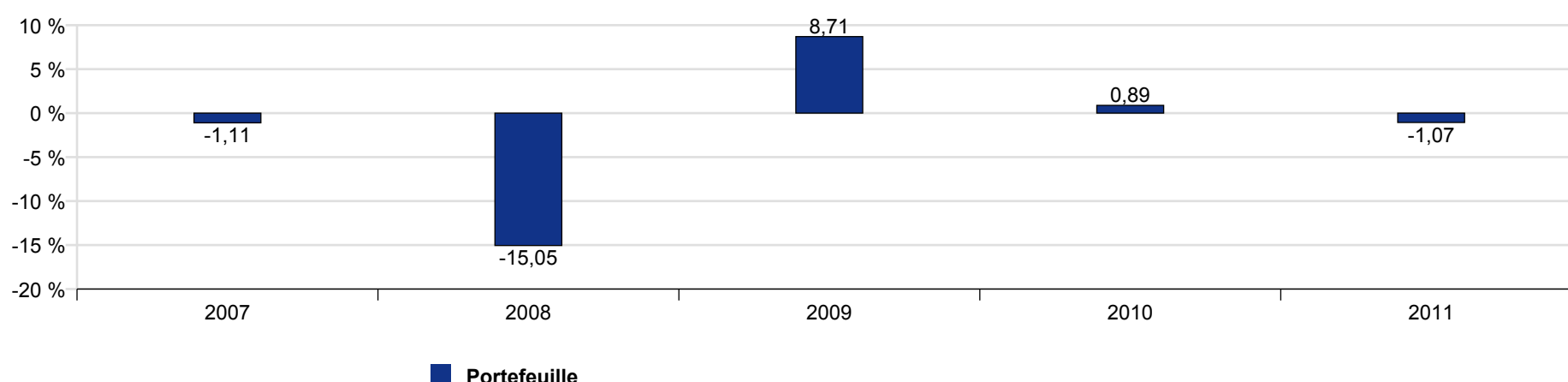
Performances en euro

Performances

	YTD	1 mois	3 mois	1 an	3 ans (annualisé)	5 ans (annualisé)	Origine (annualisé)
Portefeuille	-1,07%	1,05%	0,39%	-1,07%	8,50% (2,76%)	-8,86% (-1,84%)	9,20% (0,87%)

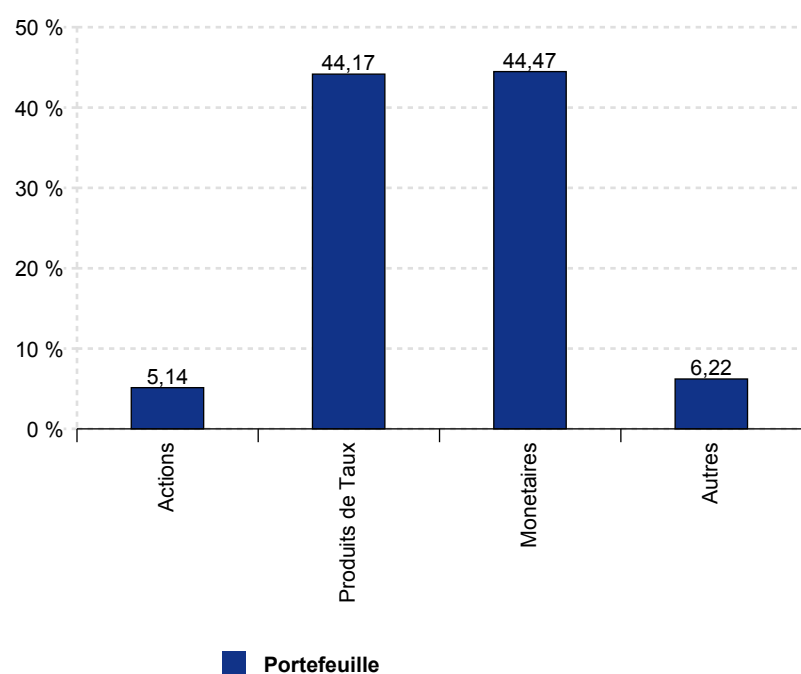
* La période 1 mois s'entend depuis le 30 novembre 2011, 3 mois depuis le 30 septembre 2011, YTD depuis le 31 décembre 2010, 1 an depuis le 31 décembre 2010, 3 ans depuis le 31 décembre 2008, 5 ans depuis le 29 décembre 2006, Origine depuis le 09 novembre 2001

Performances annuelles

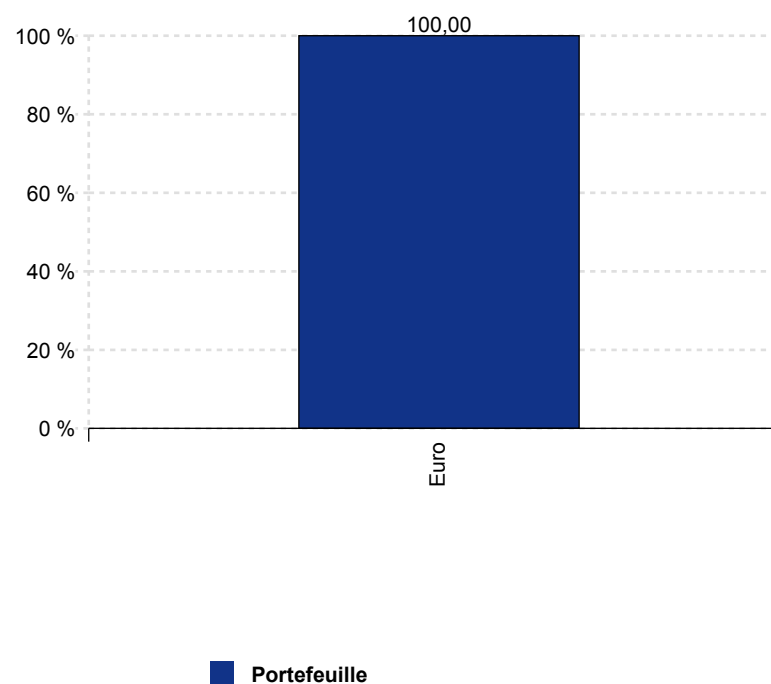


Répartitions des actifs sous gestion

Répartition du fonds maître



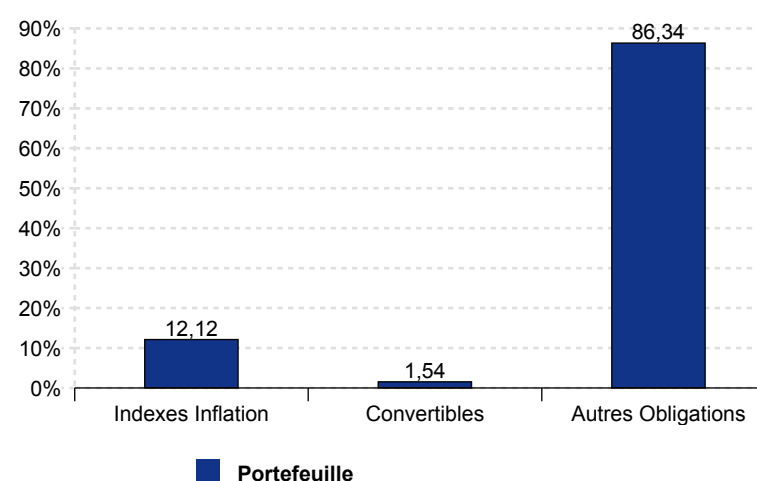
Répartition de la poche action du fonds maître



Principales lignes du fonds maître

Valeurs	En % de l'actif
ALLIANZ SECURICASH SRI I	34,45 %
CLUB MONETAIRE ISR	9,67 %
ALLIANZ EURO OBLIGAT CT ISR	9,55 %
PIONEER EURO AGGREGATE BD I	9,14 %
ALLIANZ EURO BOND PLUS (C)	7,44 %
Total	70,25 %

Répartition de la poche taux du fonds maître



Ce document est produit à titre d'information uniquement et ne doit pas être considéré comme une offre de vente ou de souscription. Il ne constitue pas la base d'un contrat ou d'un engagement de quelque nature que ce soit.
 Avant de souscrire à ce produit, vous devrez vous procurer et lire attentivement la notice d'information, agréée par l'AMF, disponible auprès de Allianz Global Investors France SA et des entités qui commercialisent les fonds. AllianzGI France et ses filiales déclinent toute responsabilité en cas de pertes directes ou indirectes, causées par l'utilisation des informations fournies dans ce document.
 Compte tenu des risques d'ordre économique et boursier, il ne peut être donné aucune assurance que ce produit atteindra son objectif. La valeur des actions / parts d'OPCVM peut aussi bien diminuer qu'augmenter. Les résultats sont indiqués bruts de frais éventuels de souscription-rachat-conversion et de taxes. Les chiffres cités ont trait aux années écoulées et les performances passées ne sont pas un indicateur fiable des performances futures.