

Objectif de l'OPCVM

Le fonds est un FCPE nourricier du FCP maître ALLIANZ MULTI HORIZON 2016 -2017, dont l'objectif est de générer de la performance sur la durée de placement recommandée tout en procédant à un ajustement annuel de l'allocation d'actifs du fonds, qui consiste à réduire progressivement la part des produits actions (composante dominante dans un premier temps) au profit des produits de taux et des produits monétaires, suivant un calendrier d'allocation prédéfini.

Caractéristiques du fonds

Actif net	(C)	2,08 M€	Frais de gestion fixes maximum	0,01% TTC
VL	(C)	874,49	Frais de gestion variables	Non
Nombre de parts	(C)	2 380,86	Commission de souscription	0,00 %
Devise de référence		EUR	Dont acquis à l'OPCVM	
Affectation des résultats		Capitalisation	Commission de rachat	0,00 %
Forme Juridique		FCPE Multi-entreprises nourricier *	Dont acquis à l'OPCVM	
Classification AMF		Diversifié	Fréquence de valorisation	Quotidienne
Classification Morning Star			Nature de la valorisation	Cours clôture
Code Isin		AGF000765160	Limite horaire de soucription rachat	12h00
Durée de placement recommandée		4 ans	Cours de soucription rachat	Cours Inconnu
Date d'agrément AMF		26 août 2005	Frais de gestion du fond maître	1,32% TTC
Société de gestion		Allianz Global Investors France	Frais de gestion indirects max. du maître	1,4% TTC
Gest. fin. par délégation		AllianzGI France		
Banque dépositaire		Société Générale		
*Fonds maître		ALLIANZ MULTI HORIZON 2016-2017		

Commentaire du gérant

La première partie de l'été a vu la reprise des marchés actions dans leur ensemble et plus particulièrement ceux de la zone euro qui progressent de +6% en moyenne (Grèce +19% et Espagne +14%). Le pétrole, libellé en dollar, s'est envolé sur ses plus hauts depuis trois mois à 81.33\$ après un passage à 72\$ le 6 juillet. Et surtout, l'euro est revenu en force contre les principales devises, et dépassant les 1.31 contre \$, soit +8% depuis le 30 juin. L'appétit pour les actifs risqués, actions et crédit, semble donc revenir revient progressivement, à l'opposé de la période mi-juin à début juillet.

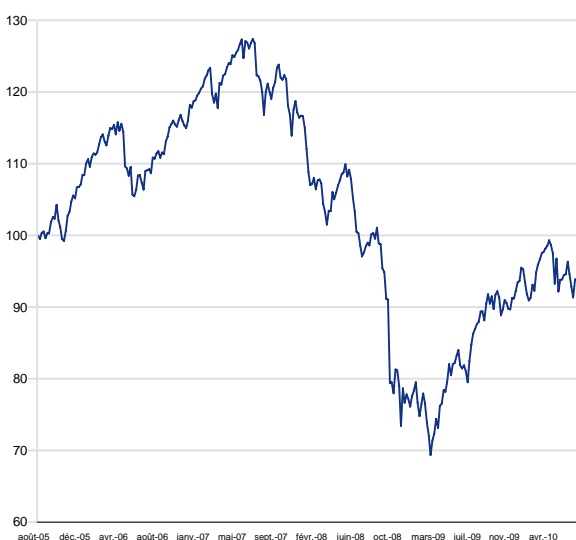
Les causes en sont multiples. Allègement possible des règles de Bâle III pour les banques, résultats des stress tests des banques européennes (qui semblent sortir du purgatoire) et publications de résultats de très bonne facture des deux côtés de l'atlantique. A fin juillet, environ 58% des sociétés du Stoxx600 ont «battu» leurs objectifs, 30% ont fait moins bien, alors que de l'autre coté de l'Atlantique sur les 366 sociétés du S&P500 ayant publié, 75% ont communiqué des résultats supérieurs aux attentes et 15% inférieurs. L'indice S&P500 fait ainsi ressortir des estimations de progression des profits relevées à +44.8%, et +35.7% hors financières.

Après la zone euro, les Etats Unis semblent maintenant concentrer les craintes des investisseurs et notamment les marchés de l'emploi et de l'immobilier. Le FMI estime ainsi que de nouvelles mesures de soutien à la croissance seront nécessaires outre Atlantique

Dans cet environnement, le fonds a allégé certaines de ses positions comme le fonds L Select US Growth au profit notamment d'Elan Euro Valeurs et des obligations indexées sur l'inflation.

Performance et risque du fonds ALLIANZ EPARGNE HORIZON 2016-2017

Evolution de la performance**



■ OPCVM

** Ces performances ont été recalculées à partir des performances du fonds maître retraitées des frais de gestion. Les performances ainsi recalculées constituent une bonne approximation de ce qu'aurait pu être la performance du FCPE.

Indicateurs de risque**

Calculés sur la base de 52 semaines

Volatilité du fonds	12,67 %
Ratio de Sharpe	0,80

Indicateurs de performance**

Calculés sur la base de 260 semaines

Gain maximal du fonds	43,23 %	
Perte maximale du fonds	-45,58 %	
Délai de recouvrement du fonds (non atteint)	+ de 511 j	
Mois positifs	34	
Mois négatifs	26	
Meilleur mois / Meilleure performance	avr. 2009	8,87 %
Moins bon mois / Moins bonne performance	oct. 2008	-10,80 %

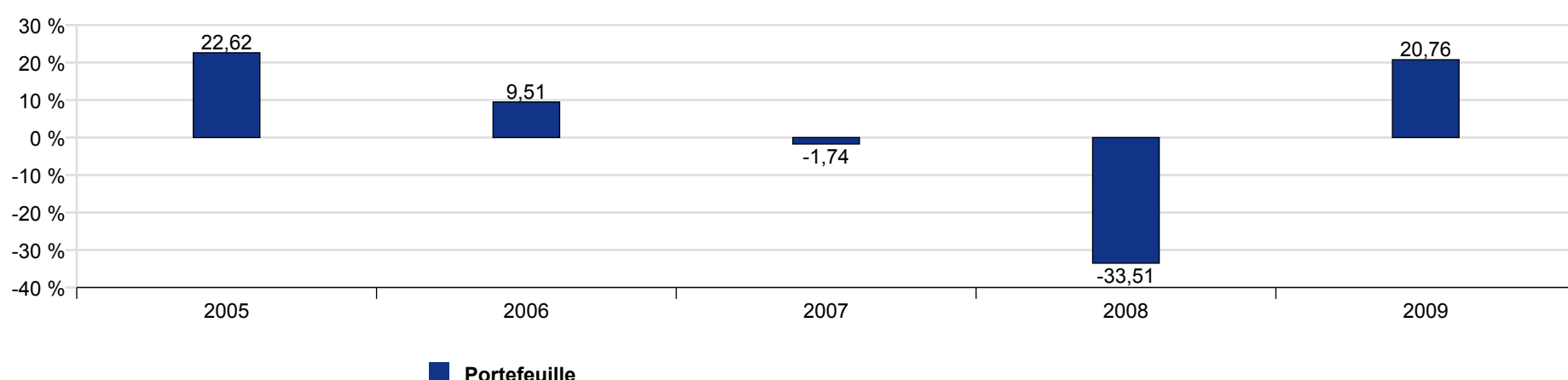
Performances en euro

Performances

	YTD	1 mois	3 mois	1 an	3 ans (annualisé)	5 ans (annualisé)	Origine (annualisé)
Portefeuille	1,72%	2,57%	-2,31%	10,41%	-22,08% (-7,98%)	-4,94% (-1,01%)	-1,55% (-0,18%)

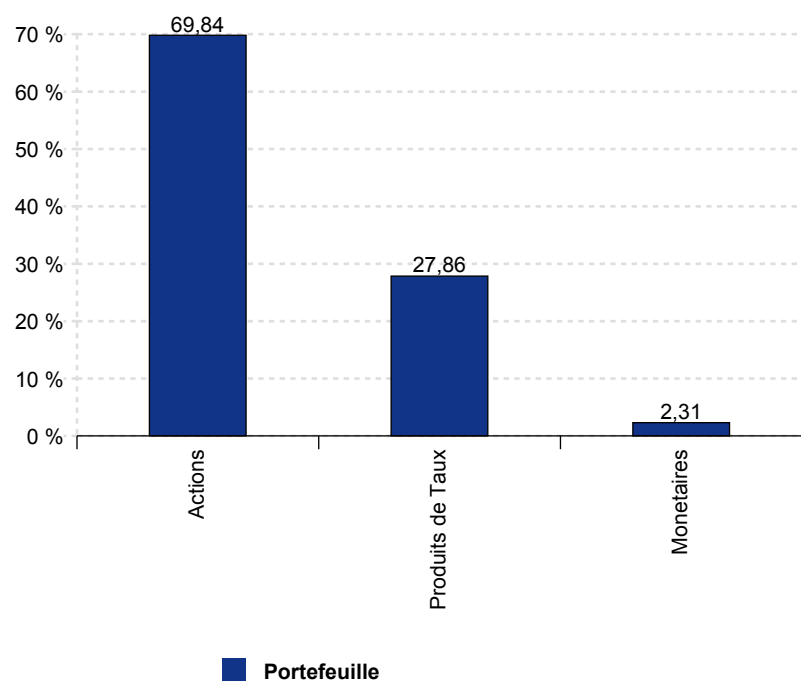
* La période 1 mois s'entend depuis le 30 juin 2010, 3 mois depuis le 30 avril 2010, YTD depuis le 31 décembre 2009, 1 an depuis le 31 juillet 2009, 3 ans depuis le 31 juillet 2007, 5 ans depuis le 29 juillet 2005, Origine depuis le 09 novembre 2001

Performances annuelles

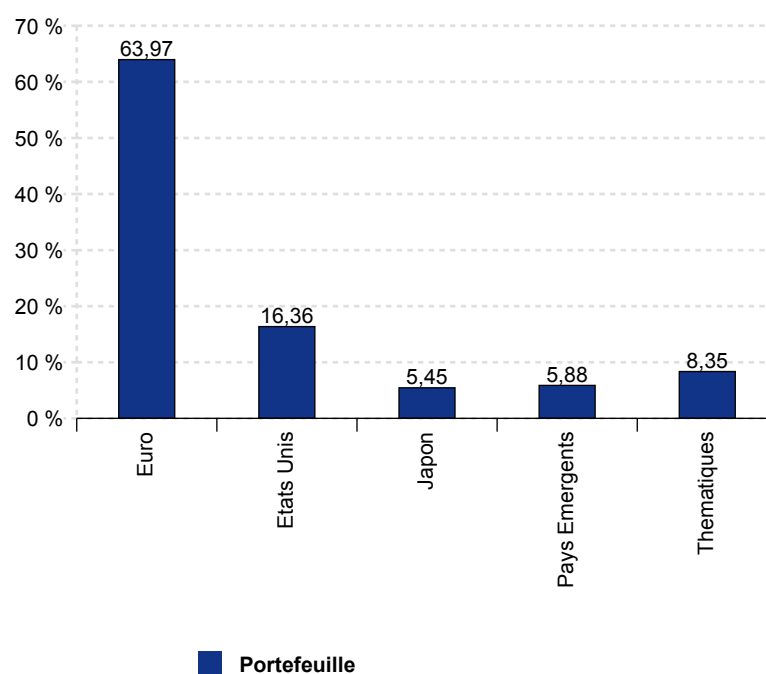


Répartitions des actifs sous gestion

Répartition du fonds maître



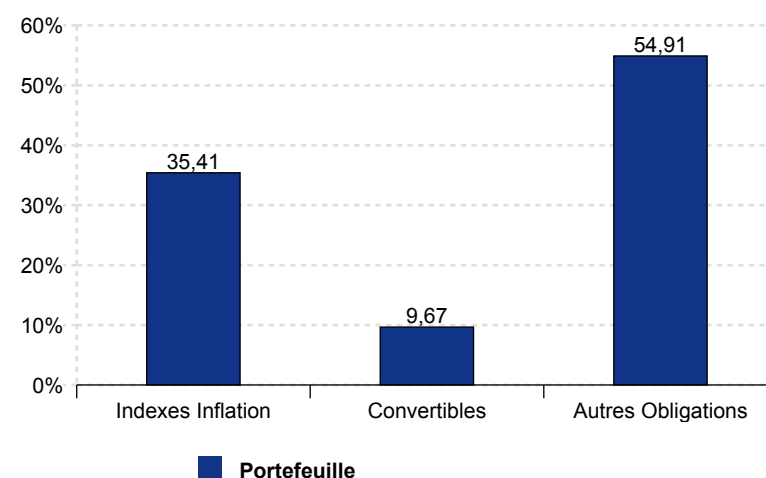
Répartition de la poche action du fonds maître



Principales lignes du fonds maître

Valeurs	En % de l'actif
ALLIANZ VALEURS DURABLES I	11,07 %
ALLIANZ EURO BOND PLUS (C)	7,64 %
ALLIANZ EURO INFLATION I	6,96 %
ALLIANZ EURO INVT GRADE I	6,60 %
SYCOMORE EUROCAP I	6,47 %
Total	38,73 %

Répartition de la poche taux du fonds maître



Ce document est produit à titre d'information uniquement et ne doit pas être considéré comme une offre de vente ou de souscription. Il ne constitue pas la base d'un contrat ou d'un engagement de quelque nature que ce soit.
 Avant de souscrire à ce produit, vous devrez vous procurer et lire attentivement la notice d'information, agréée par l'AMF, disponible auprès de Allianz Global Investors France SA et des entités qui commercialisent les fonds. AllianzGI France et ses filiales déclinent toute responsabilité en cas de pertes directes ou indirectes, causées par l'utilisation des informations fournies dans ce document.
 Compte tenu des risques d'ordre économique et boursier, il ne peut être donné aucune assurance que ce produit atteindra son objectif. La valeur des actions / parts d'OPCVM peut aussi bien diminuer qu'augmenter. Les résultats sont indiqués bruts de frais éventuels de souscription-rachat-conversion et de taxes. Les chiffres cités ont trait aux années écoulées et les performances passées ne sont pas un indicateur fiable des performances futures.