

## Objectif de l'OPCVM

L'objectif de gestion du FCPE nourricier est identique à l'objectif de gestion de l'OPCVM maître.

L'objectif de gestion du fonds maître consiste à générer de la performance sur la durée de placement recommandée à travers une répartition dynamique des investissements, en privilégiant les marchés d'actions par rapport aux marchés de taux. Cette diversification des investissements, qui s'effectuera principalement par le biais d'OPCVM, permettra de limiter le risque spécifique à chaque classe d'actifs.

## Caractéristiques du fonds

Actif net	( C )	6,01 M€	Frais de gestion fixes maximum	0,01% TTC
VL	( C )	843,40	Frais de gestion variables	Non
Nombre de parts	( C )	7 123,19		
Devise de référence		EUR	Commission de souscription	0,00 %
Affectation des résultats		Capitalisation	Dont acquis à l'OPCVM	
			Commission de rachat	0,00 %
			Dont acquis à l'OPCVM	
Forme Juridique		FCPE Multi-entreprises nourricier *	Fréquence de valorisation	Quotidienne
Classification AMF		Diversifié	Nature de la valorisation	Cours clôture
Classification Morning Star			Limite horaire de soucription rachat	12h00
Code Isin		AGF000765161	Cours de soucription rachat	Cours Inconnu
Durée de placement recommandée		4 ans	Frais de gestion du fond maître	1,32% TTC
Date d'agrément AMF		26 août 2005	Frais de gestion indirects max. du maître	1,4% TTC
Société de gestion		Allianz Global Investors France		
Gest. fin. par délégation		AllianzGI France		
Banque dépositaire		Société Générale		
*Fonds maître		ALLIANZ MULTI HORIZON LONG TERME		

## Commentaire du gérant

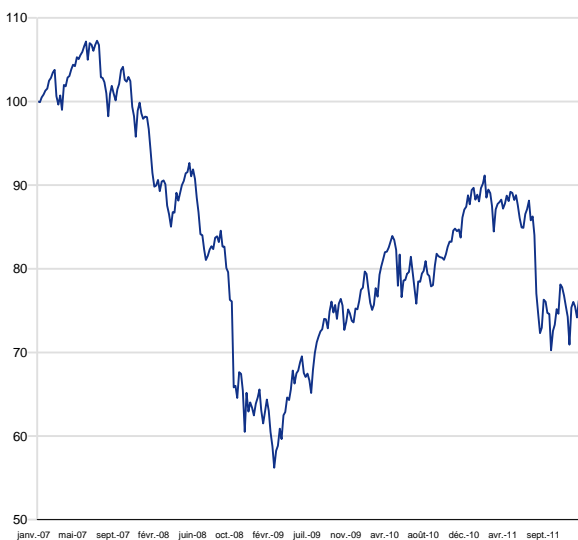
Contrairement à l'année 2008, marquée par les difficultés des entreprises, l'année 2011 s'est focalisée sur la crise des Etats européens endettés et sur les craintes d'éclatement de la zone euro.

Chahutés par les flots de mauvaises nouvelles, les indices européens ont perdu du terrain : l'Eurostoxx et le CAC 40 cèdent 17%, le DAX 15% et l'indice italien près de 24%. Du côté des Etats-Unis, les bonnes surprises sur les statistiques économiques permettent aux indices boursiers de terminer l'année à l'équilibre. Ce n'est pas le cas des marchés émergents qui n'ont pas résisté et reculent de 20% pour la Chine et de 18% pour le Brésil.

En cette fin d'année, le portefeuille est proche de la neutralité sur son allocation en actions. La sélection a évolué en faveur du fonds Comgest Growth GEM dont le profil nous semble plus opportuniste que Magellan. Sur le Japon, le fonds Fidelity Fund Japan Advantage dont la sélection titre est particulièrement performante est entré en portefeuille. Parmi les diversifications en ressources naturelles, le fonds Sam Water a été arbitré contre Pictet Water.

## Performance et risque du fonds ALLIANZ EPARGNE HORIZON LONG TERME

### Evolution de la performance\*\*



■ OPCVM

\*\* Ces performances ont été recalculées à partir des performances du fonds maître retraitées des frais de gestion. Les performances ainsi recalculées constituent une bonne approximation de ce qu'aurait pu être la performance du FCPE.

### Indicateurs de risque\*\*

Calculés sur la base de 52 semaines

Volatilité du fonds	19,07 %
Ratio de Sharpe	-0,70

### Indicateurs de performance\*\*

Calculés sur la base de 260 semaines

Gain maximal du fonds	62,17 %	
Perte maximale du fonds	-47,60 %	
Délai de recouvrement du fonds (non atteint)	+ de 1029 j	
Mois positifs	32	
Mois négatifs	28	
Meilleur mois / Meilleure performance	avr. 2009	9,93 %
Moins bon mois / Moins bonne performance	oct. 2008	-11,32 %

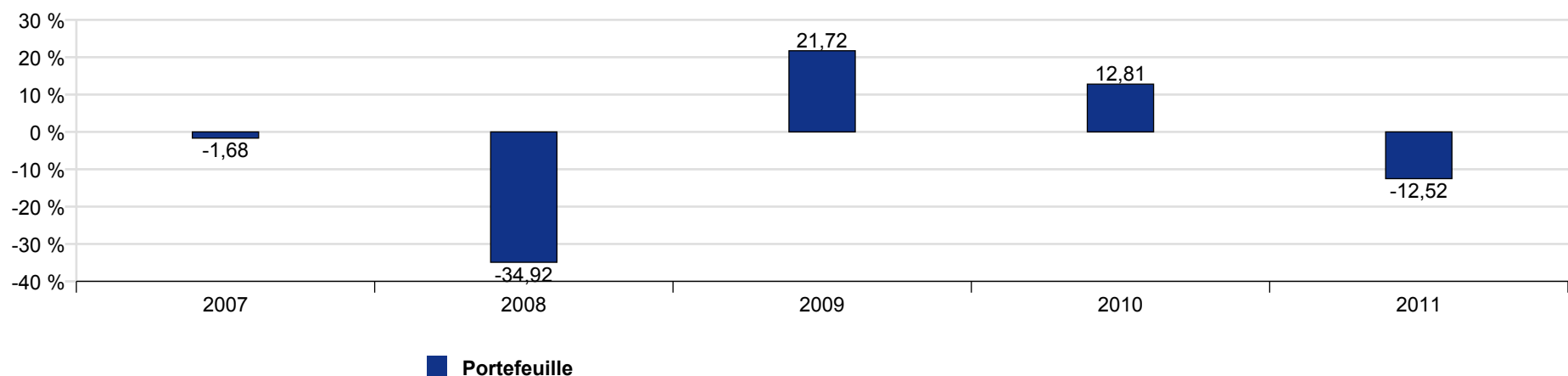
## Performances en euro

## Performances

	YTD	1 mois	3 mois	1 an	3 ans (annualisé)	5 ans (annualisé)	Origine (annualisé)
Portefeuille	-12,52%	1,80%	5,73%	-12,52%	20,12% (6,31%)	-23,14% (-5,12%)	-4,74% (-0,48%)

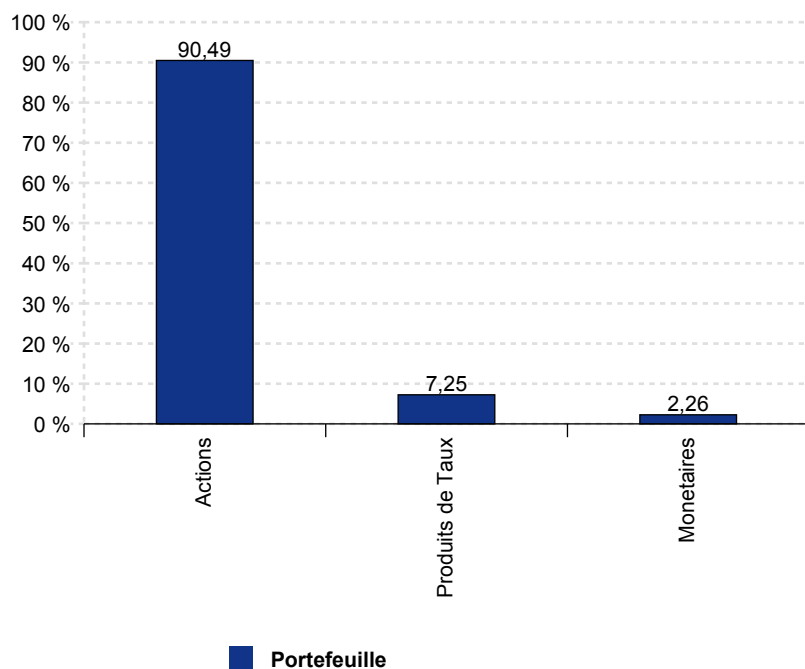
\* La période 1 mois s'entend depuis le 30 novembre 2011, 3 mois depuis le 30 septembre 2011, YTD depuis le 31 décembre 2010, 1 an depuis le 31 décembre 2010, 3 ans depuis le 31 décembre 2008, 5 ans depuis le 29 décembre 2006, Origine depuis le 09 novembre 2001

## Performances annuelles

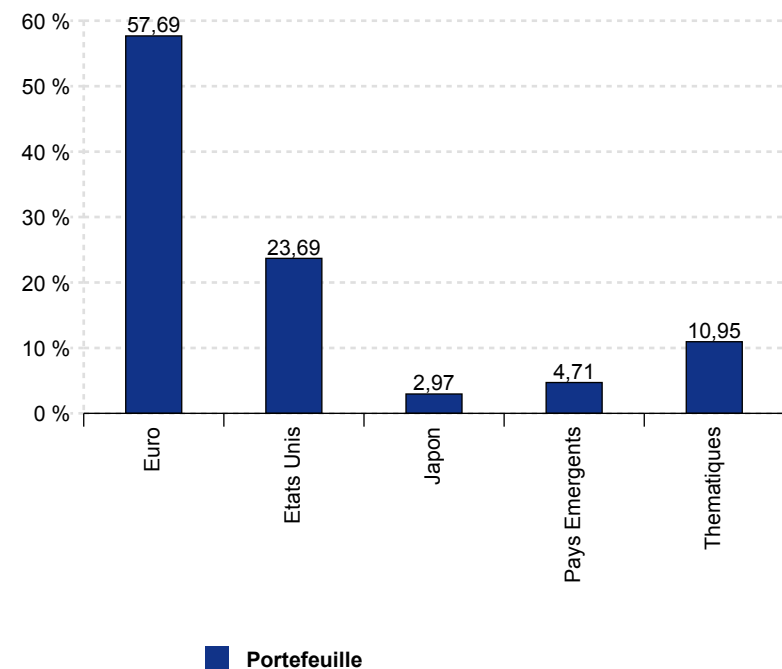


## Répartitions des actifs sous gestion

## Répartition du fonds maître



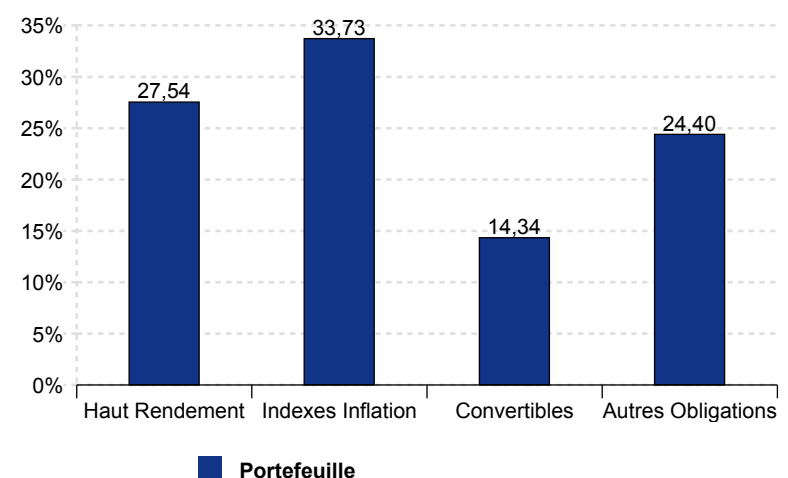
## Répartition de la poche action du fonds maître



## Principales lignes du fonds maître

Valeurs	En % de l'actif
ALLIANZ VALEURS DURABLES I	8,92 %
ALKEN FUND EUROP OPPORT R CAP	7,70 %
ALLIANZ SECURICASH SRI I	6,67 %
ALLIANZ ACTIONS US	6,66 %
DIGITAL FDS STARS EURP XUK ACC	5,80 %
<b>Total</b>	<b>35,76 %</b>

## Répartition de la poche taux du fonds maître



Ce document est produit à titre d'information uniquement et ne doit pas être considéré comme une offre de vente ou de souscription. Il ne constitue pas la base d'un contrat ou d'un engagement de quelque nature que ce soit.  
 Avant de souscrire à ce produit, vous devrez vous procurer et lire attentivement la notice d'information, agréée par l'AMF, disponible auprès de Allianz Global Investors France SA et des entités qui commercialisent les fonds. AllianzGI France et ses filiales déclinent toute responsabilité en cas de pertes directes ou indirectes, causées par l'utilisation des informations fournies dans ce document.  
 Compte tenu des risques d'ordre économique et boursier, il ne peut être donné aucune assurance que ce produit atteindra son objectif. La valeur des actions / parts d'OPCVM peut aussi bien diminuer qu'augmenter. Les résultats sont indiqués bruts de frais éventuels de souscription-rachat-conversion et de taxes. Les chiffres cités ont trait aux années écoulées et les performances passées ne sont pas un indicateur fiable des performances futures.