

## Objectif de l'OPCVM

Le fonds est un FCPE nourricier du FCP maître ALLIANZ MULTI EQUILIBRE dont l'objectif de gestion est d'optimiser la performance par une répartition équilibrée des investissements effectuée sur les marchés des actions et les marchés de taux. Cette diversification, qui s'effectuera principalement par le biais d'OPCVM, permettra de limiter le risque spécifique à chaque classe d'actifs.

Cette répartition pourra évoluer en fonction des anticipations du gérant qui s'efforcera de maintenir une allocation équilibrée. Les performances du nourricier seront inférieures à celles du maître en raison de ses propres frais de gestion.

## Caractéristiques du fonds

Actif net	( C )	2,63 M€	Frais de gestion fixes maximum	0,01% TTC
VL	( C )	870,26	Frais de gestion variables	Non
Nombre de parts	( C )	3 017,82		
Devise de référence		EUR	Commission de souscription	0,00 %
Affectation des résultats		Capitalisation	Dont acquis à l'OPCVM	
			Commission de rachat	0,00 %
			Dont acquis à l'OPCVM	
Forme Juridique		FCPE Multi-entreprises nourricier *	Fréquence de valorisation	Quotidienne
Classification AMF		Diversifié	Nature de la valorisation	Cours clôture
Classification Morning Star			Limite horaire de soucription rachat	12h00
Code Isin		AGF000765212	Cours de soucription rachat	Cours Inconnu
Durée de placement recommandée		5 ans	Frais de gestion du fond maître	0,91% TTC
Date d'agrément AMF		16 juin 2006	Frais de gestion indirects max. du maître	1,6744% TTC
Société de gestion		Allianz Global Investors France		
Banque dépositaire		Société Générale		
*Fonds maître		ALLIANZ MULTI EQUILIBRE		

## Commentaire du gérant

Contrairement à l'année 2008, marquée par les difficultés des entreprises, l'année 2011 s'est focalisée sur la crise des Etats européens endettés et sur les craintes d'éclatement de la zone euro.

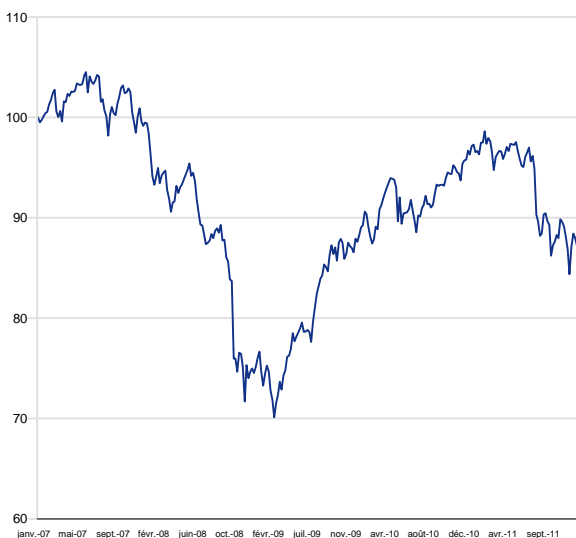
Emportés par les flots de mauvaises nouvelles, les indices européens ont perdu du terrain : l'Eurostoxx et le CAC 40 cèdent environ 17%, le DAX 15% et l'indice italien près de 24%.

Du côté des Etats-Unis, les bonnes surprises sur les statistiques économiques permettent aux indices boursiers de terminer l'année à l'équilibre. Ce n'est pas le cas des marchés émergents qui n'ont pas résisté et reculent de 20% pour la Chine et de 18% pour le Brésil.

En cette fin d'année, le portefeuille s'est rapproché de la neutralité sur son allocation en actions essentiellement par l'intermédiaires de contrats futures sur indice action Eurostoxx. La sélection a été allégée par prise de bénéfices sur les thématiques, essentiellement liées à l'énergie, au profit de futures actions de la zone euro. Sur la partie taux, la part investie sur le crédit a été relevée par l'achat de M&G Optimal Income et Allianz Euro Investment Grade.

## Performance et risque du fonds ALLIANZ EPARGNE PROFIL EQUILIBRE

### Evolution de la performance\*\*



■ OPCVM

\*\* Ces performances ont été recalculées à partir des performances du fonds maître retraitées des frais de gestion. Les performances ainsi recalculées constituent une bonne approximation de ce qu'aurait pu être la performance du FCPE.

### Indicateurs de risque\*\*

Calculés sur la base de 52 semaines

Volatilité du fonds	10,73 %
Ratio de Sharpe	-0,76

### Indicateurs de performance\*\*

Calculés sur la base de 260 semaines

Gain maximal du fonds	40,66 %	
Perte maximale du fonds	-32,91 %	
Délai de recouvrement du fonds (non atteint)	+ de 1029 j	
Mois positifs	34	
Mois négatifs	26	
Meilleur mois / Meilleure performance	avr. 2009	5,55 %
Moins bon mois / Moins bonne performance	oct. 2008	-8,72 %

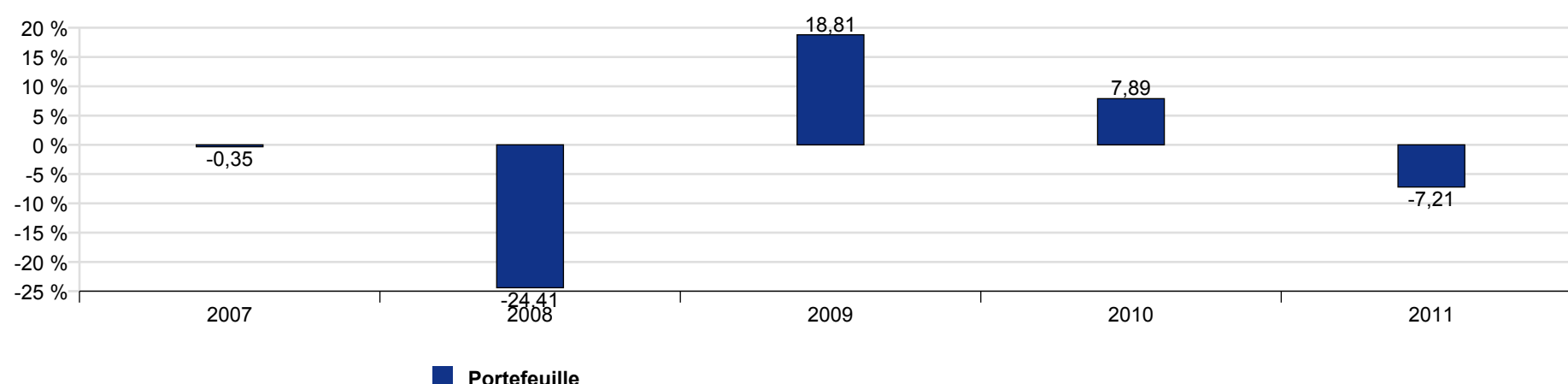
## Performances en euro

## Performances

	YTD	1 mois	3 mois	1 an	3 ans (annualisé)	5 ans (annualisé)	Origine (annualisé)
Portefeuille	-7,21%	2,60%	2,40%	-7,21%	18,93% (5,96%)	-10,41% (-2,17%)	70,97% (3,43%)

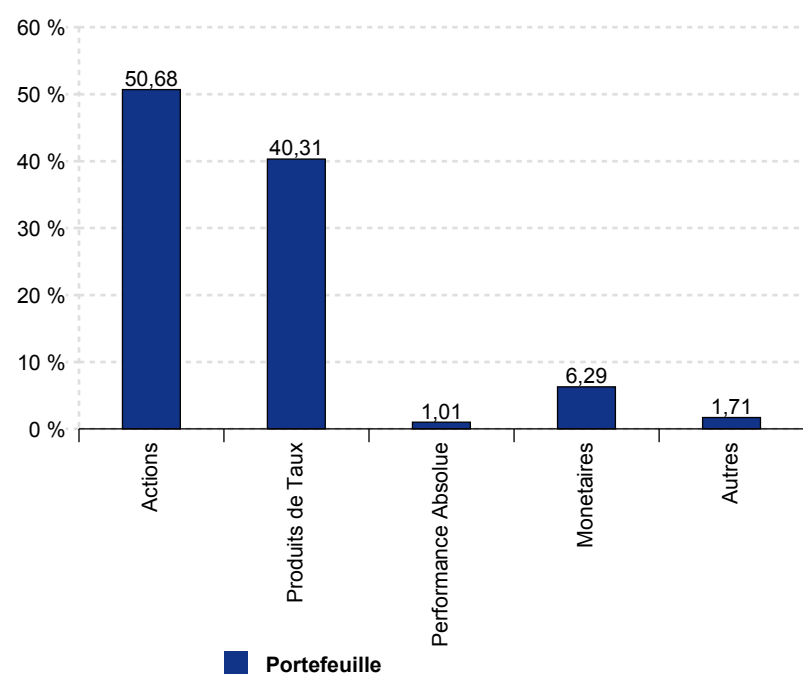
\* La période 1 mois s'entend depuis le 30 novembre 2011, 3 mois depuis le 30 septembre 2011, YTD depuis le 31 décembre 2010, 1 an depuis le 31 décembre 2010, 3 ans depuis le 31 décembre 2008, 5 ans depuis le 29 décembre 2006, Origine depuis le 01 février 1996

## Performances annuelles

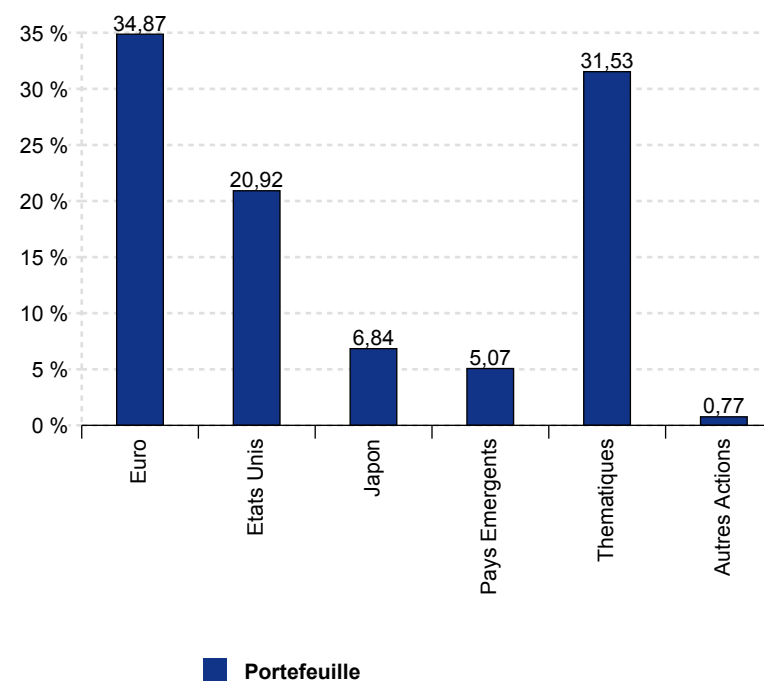


## Répartitions des actifs sous gestion

## Répartition du fonds maître



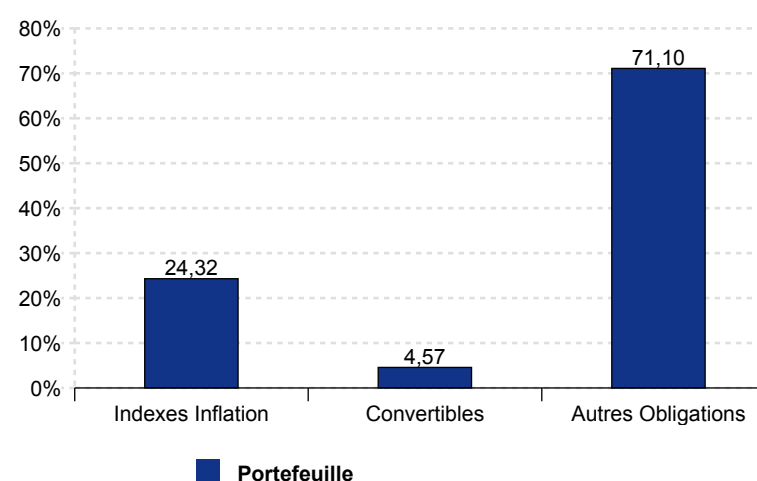
## Répartition de la poche action du fonds maître



## Principales lignes du fonds maître

Valeurs	En % de l'actif
ALLIANZ SECURICASH SRI I	12,13 %
ALLIANZ EURO BOND PLUS (C)	11,26 %
ALLIANZ EURO INFLATION I	9,80 %
ALLIANZ RCM US EQUITY WT USD	9,68 %
ALLIANZ ACTIONS EURO CONVICTIO	7,89 %
<b>Total</b>	<b>50,76 %</b>

## Répartition de la poche taux du fonds maître



Ce document est produit à titre d'information uniquement et ne doit pas être considéré comme une offre de vente ou de souscription. Il ne constitue pas la base d'un contrat ou d'un engagement de quelque nature que ce soit.  
 Avant de souscrire à ce produit, vous devrez vous procurer et lire attentivement la notice d'information, agréée par l'AMF, disponible auprès de Allianz Global Investors France SA et des entités qui commercialisent les fonds. AllianzGI France et ses filiales déclinent toute responsabilité en cas de pertes directes ou indirectes, causées par l'utilisation des informations fournies dans ce document.  
 Compte tenu des risques d'ordre économique et boursier, il ne peut être donné aucune assurance que ce produit atteindra son objectif. La valeur des actions / parts d'OPCVM peut aussi bien diminuer qu'augmenter. Les résultats sont indiqués bruts de frais éventuels de souscription-rachat-conversion et de taxes. Les chiffres cités ont trait aux années écoulées et les performances passées ne sont pas un indicateur fiable des performances futures.