

Objectif de l'OPCVM

Le FCP a pour objectif de gestion d'optimiser la performance par une répartition équilibrée des investissements qui privilégiera les marchés des actions par rapport aux marchés de taux. Cette diversification, qui s'effectuera principalement par le biais d'OPCVM, permettra de limiter le risque spécifique à chaque classe d'actifs. Cette répartition pourra évoluer en fonction des anticipations du gérant qui s'efforcera de maintenir une allocation équilibrée.

Caractéristiques du fonds

Actif net	(C)	613,57 M€	Frais de gestion fixes maximum	0,91% TTC
VL	(C)	292,83	Frais de gestion variables	Non
Nombre de parts	(C)	2 095 290,6	Frais de gestion indirects maximum	1,6744% TTC
Devise de référence		EUR	Commission de souscription	3,50 %
Affectation des résultats		Capitalisation	Dont acquis à l'OPCVM	0,00 %
			Commission de rachat	0,00 %
Forme Juridique		FCP	Dont acquis à l'OPCVM	0,00 %
Classification AMF		Diversifié	Fréquence de valorisation	Quotidienne
Classification Morning Star		Mixtes Equilibres	Nature de la valorisation	Cours clôture
Code Isin		FR0000449282	Limite horaire de souscription rachat	12h30
Durée de placement recommandée		5 ans	Cours de souscription rachat	Cours Inconnu
Date d'agrément AMF		05 janvier 1996		
Société de gestion		Allianz Global Investors France		
Banque dépositaire		Société Générale		

Commentaire du gérant

Contrairement à l'année 2008, marquée par les difficultés des entreprises, l'année 2011 s'est focalisée sur la crise des Etats européens endettés et sur les craintes d'éclatement de la zone euro.

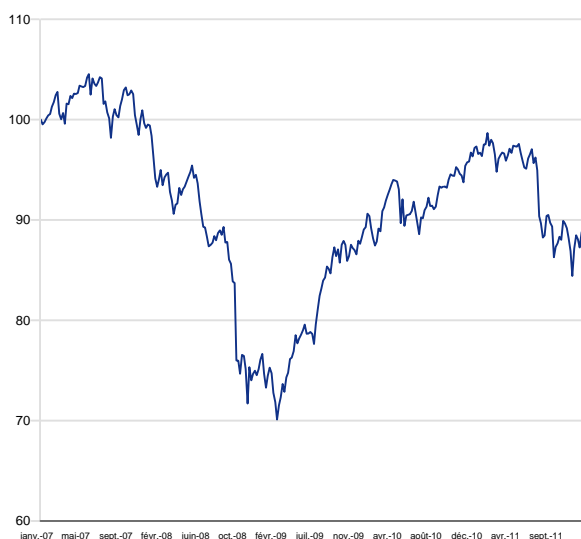
Emportés par les flots de mauvaises nouvelles, les indices européens ont perdu du terrain : l'Eurostoxx et le CAC 40 cèdent environ 17%, le DAX 15% et l'indice italien près de 24%.

Du côté des Etats-Unis, les bonnes surprises sur les statistiques économiques permettent aux indices boursiers de terminer l'année à l'équilibre. Ce n'est pas le cas des marchés émergents qui n'ont pas résisté et reculent de 20% pour la Chine et de 18% pour le Brésil.

En cette fin d'année, le portefeuille s'est rapproché de la neutralité sur son allocation en actions essentiellement par l'intermédiaires de contrats futures sur indice action Eurostoxx. La sélection a été allégée par prise de bénéfices sur les thématiques, essentiellement liées à l'énergie, au profit de futures actions de la zone euro. Sur la partie taux, la part investie sur le crédit a été relevée par l'achat de M&G Optimal Income et Allianz Euro Investment Grade.

Performance et risque du fonds ALLIANZ MULTI EQUILIBRE

Evolution de la performance



■ OPCVM

Indicateurs de risque

Calculés sur la base de 52 semaines

Volatilité de l'OPCVM	10,73 %
Ratio de Sharpe	-0,75

Indicateurs de performance

Calculés sur la base de 260 semaines

Gain maximal du fonds	40,70 %	
Perte maximale du fonds	-32,91 %	
Délai de recouvrement du fonds (non atteint)	+ de 1029 j	
Mois positifs	34	
Mois négatifs	26	
Meilleur mois / Meilleure performance	avr. 2009	5,55 %
Moins bon mois / Moins bonne performance	oct. 2008	-8,72 %

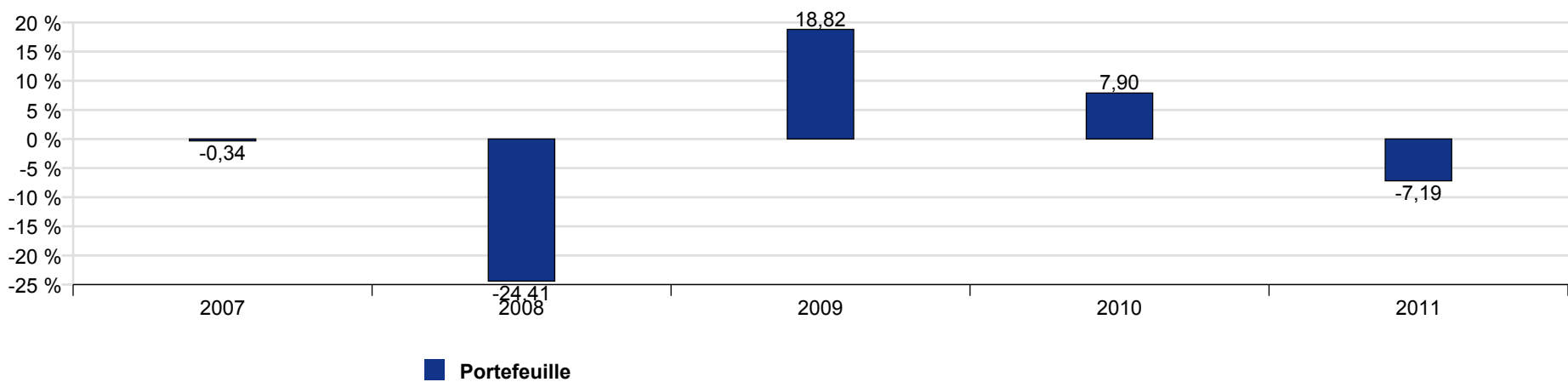
Performances en euro

Performances

	YTD	1 mois	3 mois	1 an	3 ans (annualisé)	5 ans (annualisé)	Origine (annualisé)
Portefeuille	-7,19%	2,60%	2,40%	-7,19%	18,99% (5,97%)	-10,36% (-2,16%)	71,26% (3,44%)

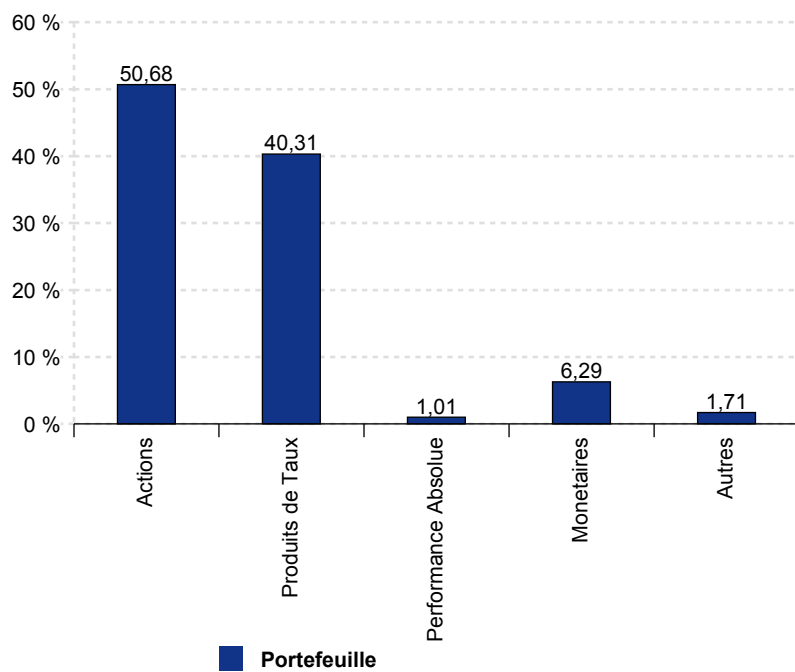
* La période 1 mois s'entend depuis le 30 novembre 2011, 3 mois depuis le 30 septembre 2011, YTD depuis le 31 décembre 2010, 1 an depuis le 31 décembre 2010, 3 ans depuis le 31 décembre 2008, 5 ans depuis le 29 décembre 2006, Origine depuis le 01 février 1996

Performances annuelles

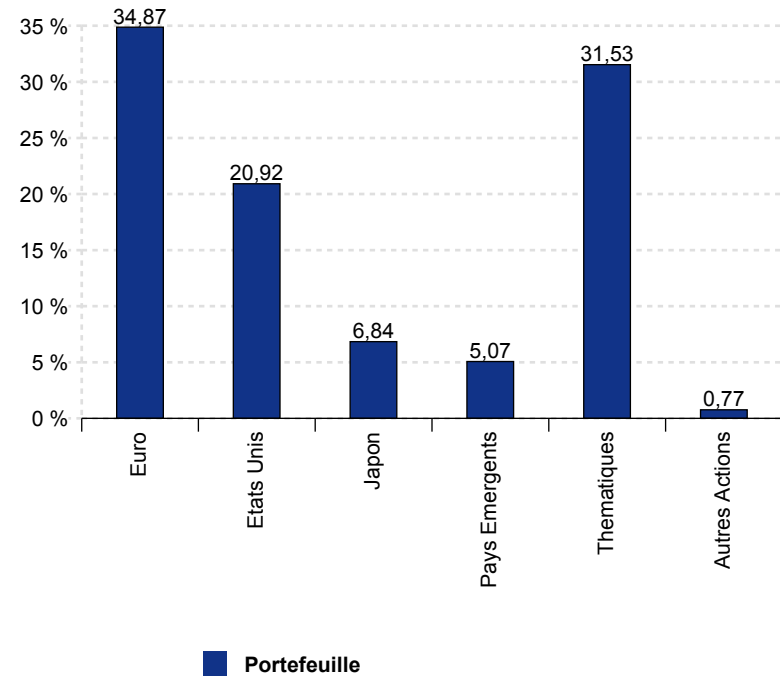


Répartitions des actifs sous gestion

Répartition du portefeuille par type d'actifs



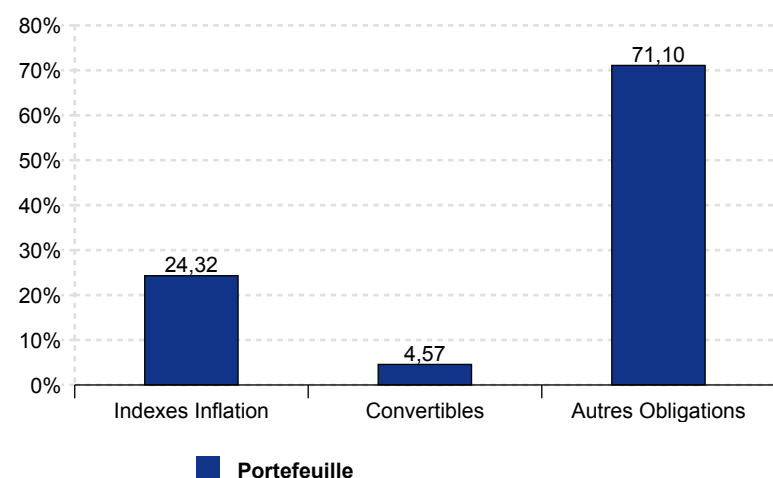
Répartition de la poche action



Principales lignes

Valeurs	En % de l'actif
ALLIANZ SECURICASH SRI I	12,13 %
ALLIANZ EURO BOND PLUS (C)	11,26 %
ALLIANZ EURO INFLATION I	9,80 %
ALLIANZ RCM US EQUITY WT USD	9,68 %
ALLIANZ ACTIONS EURO CONVICTIO	7,89 %
Total	50,76 %

Répartition de la poche taux



Ce document est produit à titre d'information uniquement et ne doit pas être considéré comme une offre de vente ou de souscription. Il ne constitue pas la base d'un contrat ou d'un engagement de quelque nature que ce soit. Avant de souscrire à ce produit, vous devrez vous procurer et lire attentivement la notice d'information, agréée par l'AMF, disponible auprès de Allianz Global Investors France SA et des entités qui commercialisent les fonds. AllianzGI France et ses filiales déclinent toute responsabilité en cas de pertes directes ou indirectes, causées par l'utilisation des informations fournies dans ce document. Compte tenu des risques d'ordre économique et boursier, il ne peut être donné aucune assurance que ce produit atteindra son objectif. La valeur des actions / parts d'OPCVM peut aussi bien diminuer qu'augmenter. Les résultats sont indiqués bruts de frais éventuels de souscription-rachat-conversion et de taxes. Les chiffres cités ont trait aux années écoulées et les performances passées ne sont pas un indicateur fiable des performances futures.