

Objectif de l'OPCVM

Le FCP est un OPCVM nourricier de l'OPCVM maître ALLIANZ ACTIONS FRANCE MIDCAP.

Rappel de l'objectif de gestion de l'OPCVM maître :

L'objectif de gestion du FCP est d'offrir une performance supérieure à celle du marché des actions de petite et moyenne capitalisation de la zone euro. Les performances du nourricier seront inférieures à celles du Maître en raison de ses propres frais de fonctionnement et de gestion.

Caractéristiques du fonds

Actif net	(D)	97,20 M€	Frais de gestion fixes maximum	0,42% TTC
VL	(D)	141,63	Frais de gestion variables	Non
Nombre de parts	(D)	686 280,45		
Devise de référence		EUR	Commission de souscription	3,00 %
Affectation des résultats		Distribution	Dont acquis à l'OPCVM	0,00 %
			Commission de rachat	0,00 %
			Dont acquis à l'OPCVM	0,00 %
Forme Juridique		FCP nourricier *	Fréquence de valorisation	Quotidienne
Classification AMF		Actions de pays de la zone euro	Nature de la valorisation	Cours clôture
Classification Morning Star		P&M Stes France	Limite horaire de souscription rachat	11h30
Code Isin		FR0000449332	Cours de souscription rachat	Cours Inconnu
Durée de placement recommandée		5 ans	Frais de gestion du fond maître	1,196% TTC
Date d'agrément AMF		04 mai 1999	Frais de gestion indirects max. du maître	0% TTC
Société de gestion		Allianz Global Investors France		
Banque dépositaire		Société Générale		

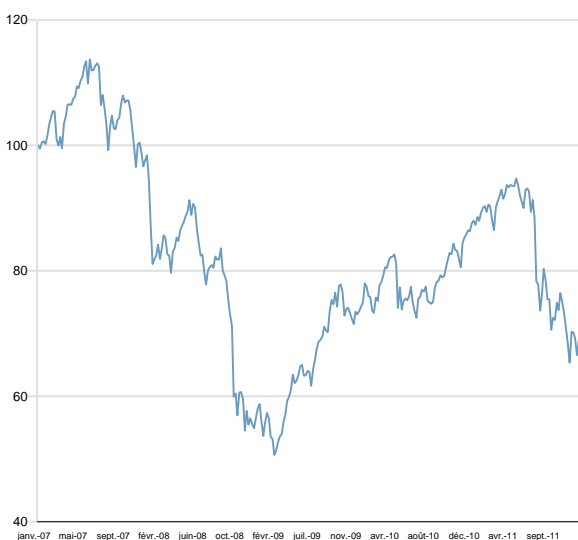
*Fonds maître ALLIANZ ACTIONS FRANCE MIDCAP

Commentaire du gérant

En décembre, les plus fortes contributions positives sont Ipsen, Zodiac, Iliad, Eutelsat, CGG Veritas. Les plus fortes contributions négatives sont Eurazeo, Haulotte, Eurotunnel, Areva, Nexans.

Performance et risque du fonds ALLIANZ ACTIONS VALEURS MOYENNES

Evolution de la performance



OPCVM

Indicateurs de risque

Calculés sur la base de 52 semaines

Volatilité du fonds	23,12 %
Ratio de Sharpe	-0,87

Indicateurs de performance

Calculés sur la base de 260 semaines

Gain maximal du fonds	85,21 %
Perte maximale du fonds	-55,46 %
Délai de recouvrement du fonds (non atteint)	+ de 1029 j
Mois positifs	30
Mois négatifs	30
Meilleur mois / Meilleure performance	avr. 2009 13,13 %
Moins bon mois / Moins bonne performance	oct. 2008 -17,00 %

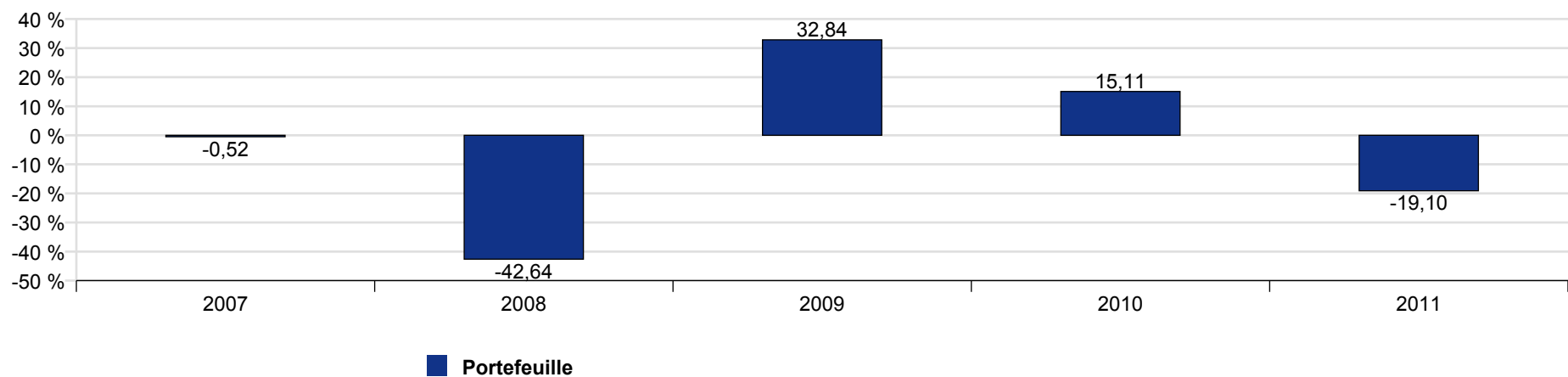
Performances en euro

Performances

	YTD	1 mois	3 mois	1 an	3 ans (annualisé)	5 ans (annualisé)	Origine (annualisé)
Portefeuille	-19,10%	-0,59%	-3,67%	-19,10%	23,72% (7,36%)	-29,41% (-6,72%)	41,63% (2,80%)

* La période 1 mois s'entend depuis le 30 novembre 2011, 3 mois depuis le 30 septembre 2011, YTD depuis le 31 décembre 2010, 1 an depuis le 31 décembre 2010, 3 ans depuis le 31 décembre 2008, 5 ans depuis le 29 décembre 2006, Origine depuis le 25 mai 1999

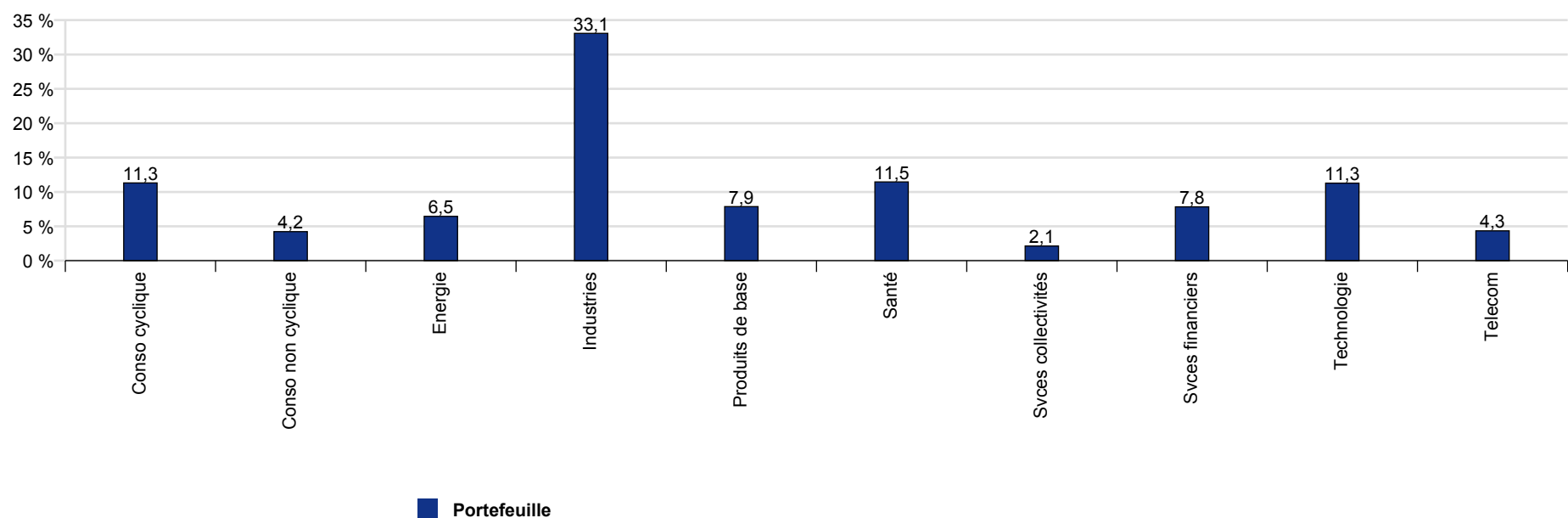
Performances annuelles



Répartitions des actifs sous gestion

Répartition sectorielle du fonds maître*

* Hors monétaire



Principales lignes du fonds maître

Valeurs	En % de l'actif
ALLIANZ SECURICASH SRI I	4,40 %
ILIAD	4,09 %
EUTELSAT COMMUNICATIONS	3,92 %
BUREAU VERITAS	3,28 %
ZODIAC AEROSPACE	3,21 %
INGENICO	2,91 %
AEROPORTS DE PARIS - ADP	2,86 %
BIC	2,75 %
GROUPE EUROTUNNEL REGROUPT	2,67 %
EDENRED	2,58 %

Total **32,68 %**

Répartition par classe d'actifs du fonds maître

Type d'actifs	En % de l'actif
Actions	94,34 %
Liquidités et monétaire	5,66 %

Total **100,00 %**

Ce document est produit à titre d'information uniquement et ne doit pas être considéré comme une offre de vente ou de souscription. Il ne constitue pas la base d'un contrat ou d'un engagement de quelque nature que ce soit.
 Avant de souscrire à ce produit, vous devez vous procurer et lire attentivement la notice d'information, agréée par l'AMF, disponible auprès de Allianz Global Investors France SA et des entités qui commercialisent les fonds. AllianzGI France et ses filiales déclinent toute responsabilité en cas de pertes directes ou indirectes, causées par l'utilisation des informations fournies dans ce document.
 Compte tenu des risques d'ordre économique et boursier, il ne peut être donné aucune assurance que ce produit atteindra son objectif. La valeur des actions / parts d'OPCVM peut aussi bien diminuer qu'augmenter. Les résultats sont indiqués bruts de frais éventuels de souscription-rachat-conversion et de taxes. Les chiffres cités ont trait aux années écoulées et les performances passées ne sont pas un indicateur fiable des performances futures.