

Objectif de l'OPCVM

Le FCP est un OPCVM nourricier de l'OPCVM maître ALLIANZ ACTIONS US.

Rappel de l'objectif de gestion de l'OPCVM maître :

L'OPCVM a pour objectif d'obtenir une performance supérieure au Russel 1000 Value sur la durée de placement recommandée. En vue d'atteindre son objectif, le fonds sera principalement investi sur les marchés d'actions.

Les performances du nourricier seront inférieures à celles du Maître en raison de ses propres frais de fonctionnement et de gestion.

Caractéristiques du fonds

Actif net (C)	13,11 M€	Frais de gestion fixes maximum	0,42% TTC
VL (C)	67,62	Frais de gestion variables	Non
Nombre de parts (C)	193 823,61	Commission de souscription	3,00 %
Devise de référence	EUR	Dont acquis à l'OPCVM	0,00 %
Affectation des résultats	Capitalisation	Commission de rachat	0,00 %
Forme Juridique	FCP nourricier *	Dont acquis à l'OPCVM	0,00 %
Classification AMF	Actions internationales	Fréquence de valorisation	Quotidienne
Classification Morning Star	A&M Etats-Unis	Nature de la valorisation	Cours clôture
Code Isin	FR0000449423	Limite horaire de souscription rachat	11h30
Durée de placement recommandée	5 ans	Cours de souscription rachat	Cours Inconnu
Date d'agrément AMF	04 mai 1999	Frais de gestion du fond maître	1,4352% TTC
Société de gestion	Allianz Global Investors France	Frais de gestion indirects max. du maître	0% TTC
Banque dépositaire	Société Générale		

*Fonds maître ALLIANZ ACTIONS US

Commentaire du gérant

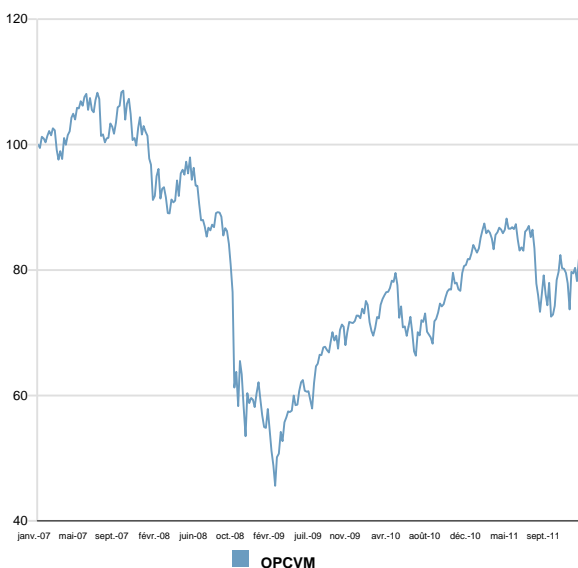
Les marchés américains ont très légèrement progressé en décembre, dans des volumes limités et dans un contexte de baisse globale de la volatilité.

La FED a une nouvelle fois maintenu ses taux bas et a conservé l'ensemble des mécanismes 'non-conventionnels' pris en septembre. Elle constate toutefois une amélioration sur le front du marché du travail (qui reste encore très pénalisé) et une poursuite du rebond de la consommation des ménages. Le marché immobilier reste cependant toujours déprimé et les risques sur les marchés financiers (crise européenne notamment) continuent d'obérer les conditions de reprise de l'économie américaine.

A 11 mois d'échéances électorales majeures, il est encore trop tôt pour dire si la reprise de l'économie américaine créera autant de croissance et d'emplois qu'attendu. On notera simplement une stabilisation de cette dernière, comme les marchés actions US semblent s'être eux-mêmes stabilisés. La récente consolidation de l'or et le maintien relatif de la parité dollar/yen sont deux indicateurs qui vont d'ailleurs dans ce sens. L'avenir dira si le pays saura s'affranchir des différents obstacles intérieurs et extérieurs qui pourraient pénaliser le rebond de son économie dans un futur proche.

Performance et risque du fonds ALLIANZ ACTIONS US (couvert)

Evolution de la performance



Indicateurs de risque

Calculés sur la base de 52 semaines

Volatilité du fonds	20,74 %
Ratio de Sharpe	-0,08

Indicateurs de performance

Calculés sur la base de 260 semaines

Gain maximal du fonds	93,42 %
Perte maximale du fonds	-58,01 %
Délai de recouvrement du fonds (non atteint)	+ de 1029 j
Mois positifs	30
Mois négatifs	29
Meilleur mois / Meilleure performance	oct. 2011 10,15 %
Moins bon mois / Moins bonne performance	oct. 2008 -18,99 %

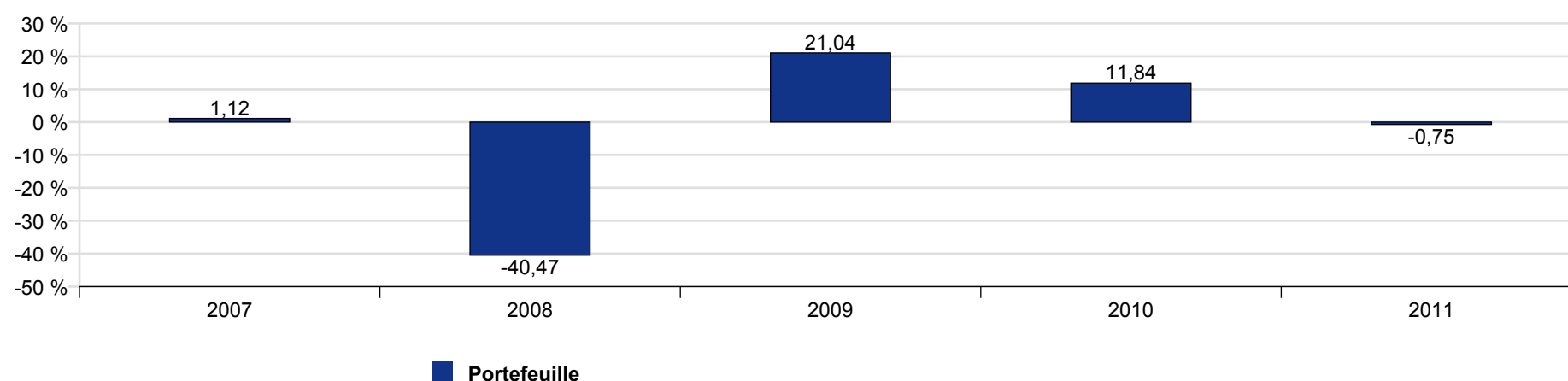
Performances en euro

Performances

	YTD	1 mois	3 mois	1 an	3 ans (annualisé)	5 ans (annualisé)	Origine (annualisé)
Portefeuille	-0,75%	1,73%	11,27%	-0,75%	34,35% (10,35%)	-19,12% (-4,15%)	-32,38% (-3,06%)

* La période 1 mois s'entend depuis le 30 novembre 2011, 3 mois depuis le 30 septembre 2011, YTD depuis le 31 décembre 2010, 1 an depuis le 31 décembre 2010, 3 ans depuis le 31 décembre 2008, 5 ans depuis le 29 décembre 2006, Origine depuis le 25 mai 1999

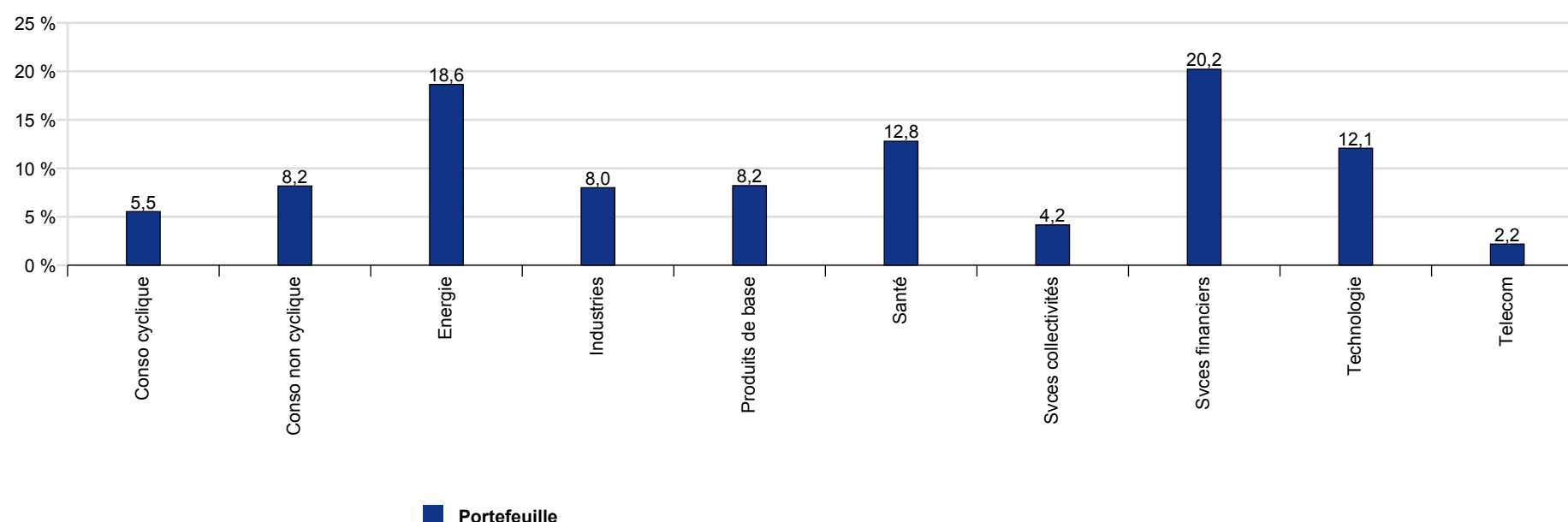
Performances annuelles



Répartitions des actifs sous gestion

Répartition sectorielle du fonds maître*

* Hors monétaire



Principales lignes du fonds maître

Valeurs	En % de l'actif
CONOCOPHILLIPS	4,11 %
INTERNATIONAL PAPER	4,11 %
J.P.MORGAN CHASE & CO	4,06 %
TOTAL ADR	3,87 %
INTEL CORP	3,84 %
MEDTRONIC	2,17 %
AT&T	2,17 %
JOHNSON & JOHNSON	2,14 %
MICROSOFT	2,14 %
TIME WARNER	2,13 %

Total 30,73 %

Répartition par classe d'actifs du fonds maître

Type d'actifs	En % de l'actif
Actions	99,01 %
Liquidités et monétaire	0,99 %

Total 100,00 %

Ce document est produit à titre d'information uniquement et ne doit pas être considéré comme une offre de vente ou de souscription. Il ne constitue pas la base d'un contrat ou d'un engagement de quelque nature que ce soit.
Avant de souscrire à ce produit, vous devez vous procurer et lire attentivement la notice d'information, agréée par l'AMF, disponible auprès de Allianz Global Investors France SA et des entités qui commercialisent les fonds. AllianzGI France et ses filiales déclinent toute responsabilité en cas de pertes directes ou indirectes, causées par l'utilisation des informations fournies dans ce document.
Compte tenu des risques d'ordre économique et boursier, il ne peut être donné aucune assurance que ce produit atteindra son objectif. La valeur des actions / parts d'OPCVM peut aussi bien diminuer qu'augmenter. Les résultats sont indiqués bruts de frais éventuels de souscription-rachat-conversion et de taxes. Les chiffres cités ont trait aux années écoulées et les performances passées ne sont pas un indicateur fiable des performances futures.