

Objectif de l'OPCVM

L'objectif de gestion du fonds consiste à générer de la performance sur la durée de placement recommandée tout en procédant à un ajustement annuel de l'allocation d'actifs du fonds, qui consiste à réduire progressivement la part des produits actions (composante dominante dans un premier temps) au profit des produits de taux et des produits monétaires, suivant un calendrier d'allocation prédéfini.

Caractéristiques du fonds

Actif net	(C)	17,61 M€	Frais de gestion fixes maximum	1,32% TTC
VL	(C)	94,82	Frais de gestion variables	Non
Nombre de parts	(C)	185 668,14	Frais de gestion indirects maximum	1,4% TTC
Devise de référence		EUR	Commission de souscription	3,00 %
Affectation des résultats		Capitalisation	Dont acquis à l'OPCVM	0,00 %
Forme Juridique		FCP	Commission de rachat	0,00 %
Classification AMF		Diversifié	Dont acquis à l'OPCVM	0,00 %
Classification Morning Star			Fréquence de valorisation	Quotidienne
Code Isin		FR0000979361	Nature de la valorisation	Cours clôture
Durée de placement recommandée		5 ans	Limite horaire de souscription rachat	12h30
Date d'agrément AMF		19 octobre 2001	Cours de souscription rachat	Cours Inconnu
Société de gestion		Allianz Global Investors France		
Banque dépositaire		Société Générale		

Commentaire du gérant

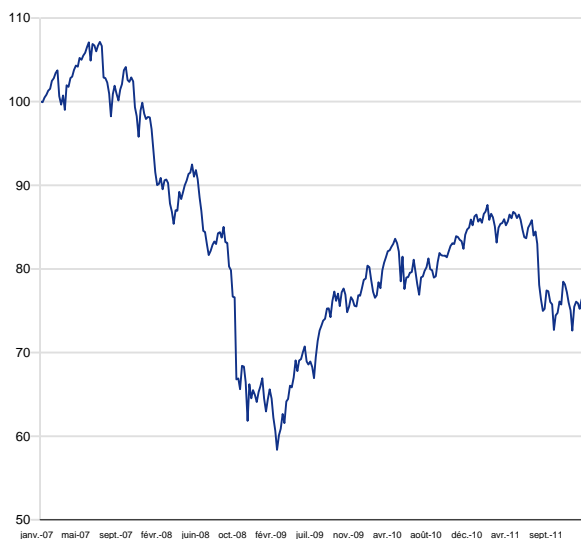
Contrairement à l'année 2008, marquée par les difficultés des entreprises, l'année 2011 s'est focalisée sur la crise des Etats européens endettés et sur les craintes d'éclatement de la zone euro.

Chahutés par les flots de mauvaises nouvelles, les indices européens ont perdu du terrain : l'Eurostoxx et le CAC 40 cèdent 17%, le DAX 15% et l'indice italien près de 24%. Du côté des Etats-Unis, les bonnes surprises sur les statistiques économiques permettent aux indices boursiers de terminer l'année à l'équilibre. Ce n'est pas le cas des marchés émergents qui n'ont pas résisté et reculent de 20% pour la Chine et de 18% pour le Brésil.

En cette fin d'année, le portefeuille est proche de la neutralité sur son allocation en actions. La sélection a évolué en faveur du fonds Comgest Growth GEM dont le profil nous semble plus opportuniste que Magellan. Parmi les diversifications en ressources naturelles, le fonds Sam Water a été arbitré contre Pictet Water. Sur la partie taux, le fonds Obliq Inflation World géré au sein d'HSBC est entré en portefeuille pour sa diversification internationale, et M&G Optimal Income a été renforcé.

Performance et risque du fonds ALLIANZ MULTI HORIZON 2016-2017

Evolution de la performance



■ OPCVM

Indicateurs de risque

Calculés sur la base de 52 semaines

Volatilité de l'OPCVM	13,39 %
Ratio de Sharpe	-0,80

Indicateurs de performance

Calculés sur la base de 260 semaines

Gain maximal du fonds	50,14 %
Perte maximale du fonds	-45,52 %
Délai de recouvrement du fonds (non atteint)	+ de 1029 j
Mois positifs	29
Mois négatifs	30
Meilleur mois / Meilleure performance	avr. 2009 8,87 %
Moins bon mois / Moins bonne performance	oct. 2008 -10,79 %

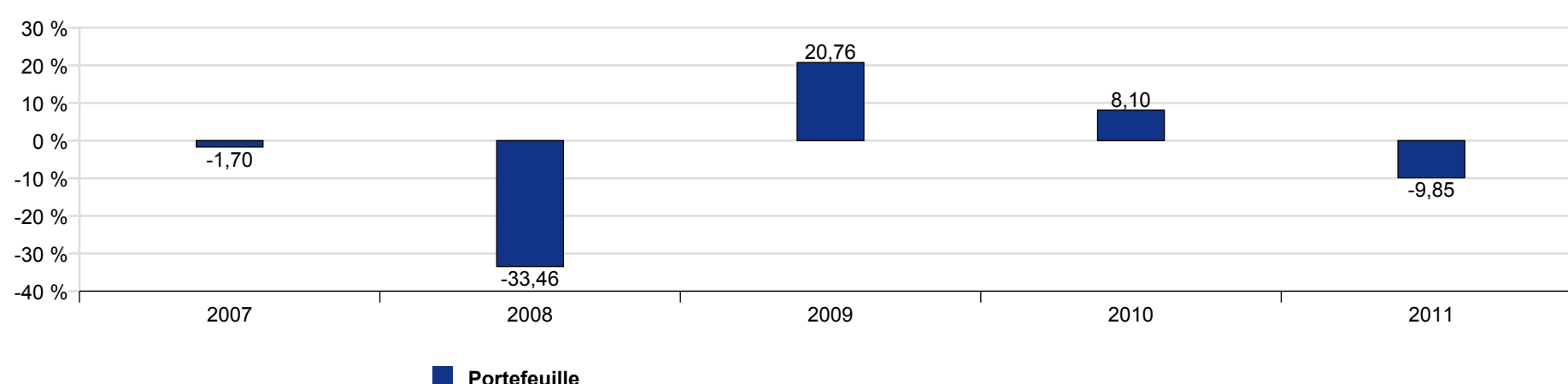
Performances en euro

Performances

	YTD	1 mois	3 mois	1 an	3 ans (annualisé)	5 ans (annualisé)	Origine (annualisé)
Portefeuille	-9,85%	1,80%	3,21%	-9,85%	17,69% (5,58%)	-23,02% (-5,09%)	-5,18% (-0,52%)

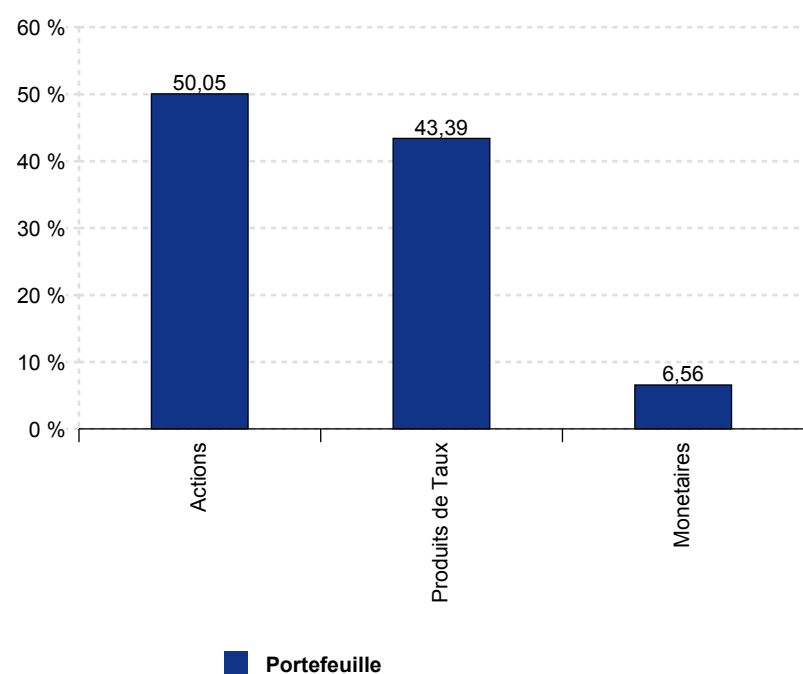
* La période 1 mois s'entend depuis le 30 novembre 2011, 3 mois depuis le 30 septembre 2011, YTD depuis le 31 décembre 2010, 1 an depuis le 31 décembre 2010, 3 ans depuis le 31 décembre 2008, 5 ans depuis le 29 décembre 2006, Origine depuis le 09 novembre 2001

Performances annuelles

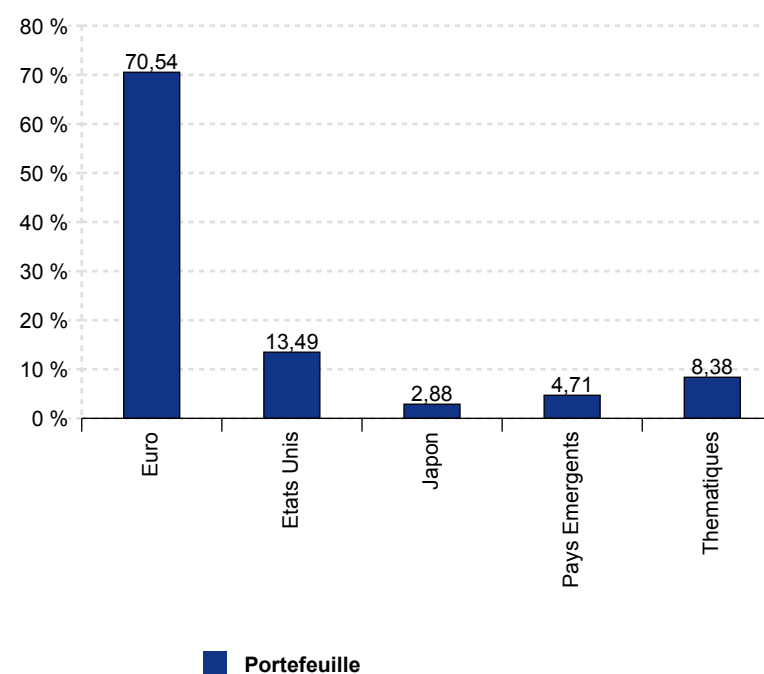


Répartitions des actifs sous gestion

Répartition du portefeuille par type d'actifs



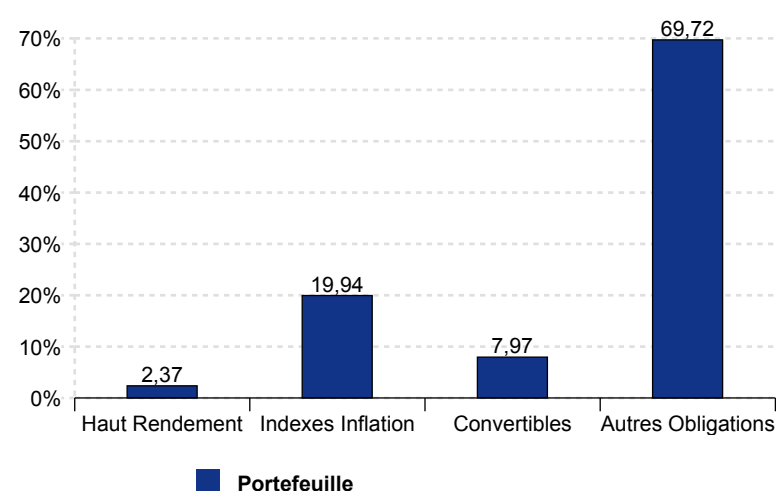
Répartition de la poche action



Principales lignes

Valeurs	En % de l'actif
PIONEER EURO AGGREGATE BD I	9,97 %
ALLIANZ VALEURS DURABLES I	6,60 %
M&G OPTIMAL INCOME C EUR ACC	6,48 %
ALLIANZ SECURICASH SRI I	6,17 %
ALLIANZ EURO INFLATION I	6,06 %
Total	35,27 %

Répartition de la poche taux



Ce document est produit à titre d'information uniquement et ne doit pas être considéré comme une offre de vente ou de souscription. Il ne constitue pas la base d'un contrat ou d'un engagement de quelque nature que ce soit. Avant de souscrire à ce produit, vous devrez vous procurer et lire attentivement la notice d'information, agréée par l'AMF, disponible auprès de Allianz Global Investors France SA et des entités qui commercialisent les fonds. AllianzGI France et ses filiales déclinent toute responsabilité en cas de pertes directes ou indirectes, causées par l'utilisation des informations fournies dans ce document. Compte tenu des risques d'ordre économique et boursier, il ne peut être donné aucune assurance que ce produit atteindra son objectif. La valeur des actions / parts d'OPCVM peut aussi bien diminuer qu'augmenter. Les résultats sont indiqués bruts de frais éventuels de souscription-rachat-conversion et de taxes. Les chiffres cités ont trait aux années écoulées et les performances passées ne sont pas un indicateur fiable des performances futures.