

Objectif de l'OPCVM

L'objectif d'ALLIANZ MULTI RENDEMENT REEL est la recherche, sur le long terme, d'une performance réelle, c'est-à-dire supérieure à l'inflation en investissant sur les marchés de l'or, des matières premières, de l'immobilier et des obligations indexées sur l'inflation.

Caractéristiques du fonds

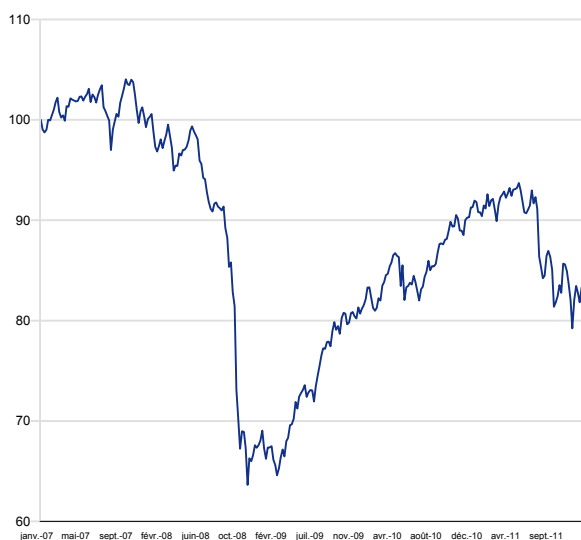
Actif net	(C)	255,17 M€	Frais de gestion fixes maximum	1,40% TTC
VL	(C)	1 510,80	Frais de gestion variables	Non
Nombre de parts	(C)	168 895,52	Frais de gestion indirects maximum	2,39% TTC
Devise de référence		EUR	Commission de souscription	3,00 %
Affectation des résultats		Capitalisation	Dont acquis à l'OPCVM	0,00 %
Forme Juridique		FCP	Commission de rachat	0,00 %
Classification AMF		Diversifié	Dont acquis à l'OPCVM	0,00 %
Classification Morning Star			Fréquence de valorisation	Quotidienne
Code Isin		FR0000992349	Nature de la valorisation	Cours clôture
Durée de placement recommandée		4 ans	Limite horaire de souscription rachat	11h00
Date d'agrément AMF		13 février 2003	Cours de souscription rachat	Cours Inconnu
Société de gestion		Allianz Global Investors France		
Banque dépositaire		Société Générale		

Commentaire du gérant

2011 restera comme une année de transition : rien n'a été résolu, tout le monde s'est consensuellement accordé pour repousser la résolution des problèmes sinon aux calendes grecques, du moins à la « nouvelle année ». Paradoxalement, la crise de cette année aura fait passer les marchés au second plan. C'est que, contrairement à 2008, les difficultés sont réelles, et non plus simplement virtuelles, seuls les États-Unis parviennent à faire « comme si », et les investisseurs eux-aussi font « comme si » outre-Atlantique. L'Europe et les pays émergents sont en effet les grands perdants en ce qui concerne la valeur des actions, tandis que l'Amérique du Nord ignore délibérément toute éventualité de dégradation de la santé des entreprises. Il eût fallu en 2011 investir sur les emprunts d'état américains et allemands, et sur les actions des grandes capitalisations yankees. Ce n'est point ce que nous avons fait, et nos performances s'en ressentent douloureusement. Qu'en sera-t-il de 2012 ? le bon sens et le volontarisme finiront-ils par l'emporter ? c'est tout ce que nous pouvons souhaiter.

Performance et risque du fonds ALLIANZ MULTI RENDEMENT REEL

Evolution de la performance



■ OPCVM

Indicateurs de risque

Calculés sur la base de 52 semaines

Volatilité de l'OPCVM	12,63 %
Ratio de Sharpe	-0,72

Indicateurs de performance

Calculés sur la base de 260 semaines

Gain maximal du fonds	46,51 %
Perte maximale du fonds	-38,84 %
Délai de recouvrement du fonds (non atteint)	+ de 1134 j
Mois positifs	36
Mois négatifs	24
Meilleur mois / Meilleure performance	avr. 2009 5,60 %
Moins bon mois / Moins bonne performance	oct. 2008 -16,76 %

Performances en euro

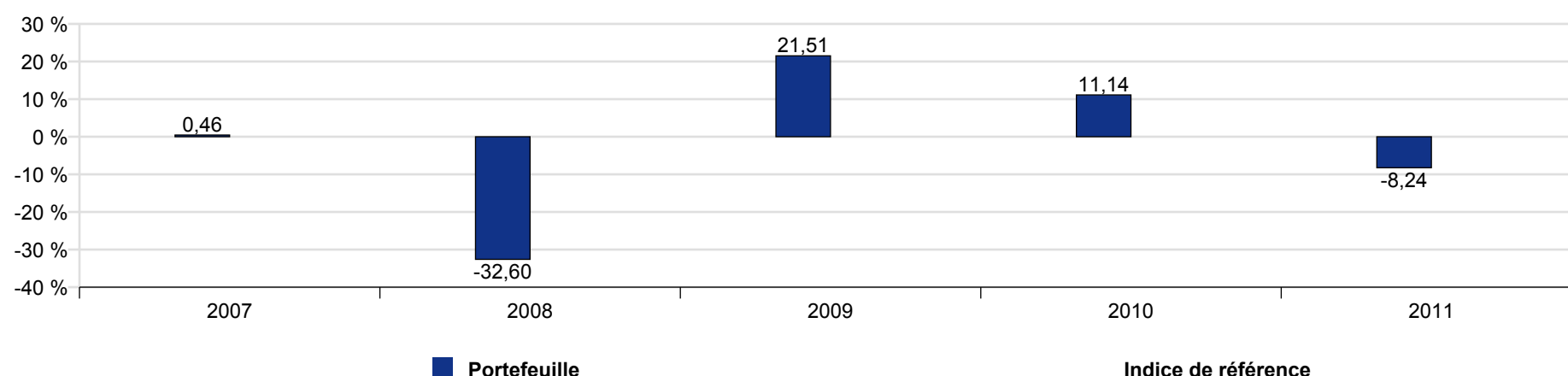
Performances

	YTD	1 mois	3 mois	1 an	3 ans (annualisé)	Origine (annualisé)	5 ans (annualisé)
Portefeuille	-8,24%	2,10%	2,42%	-8,24%	23,92% (7,42%)	51,08% (4,78%)	-16,09% (-3,44%)

Ecart de performance

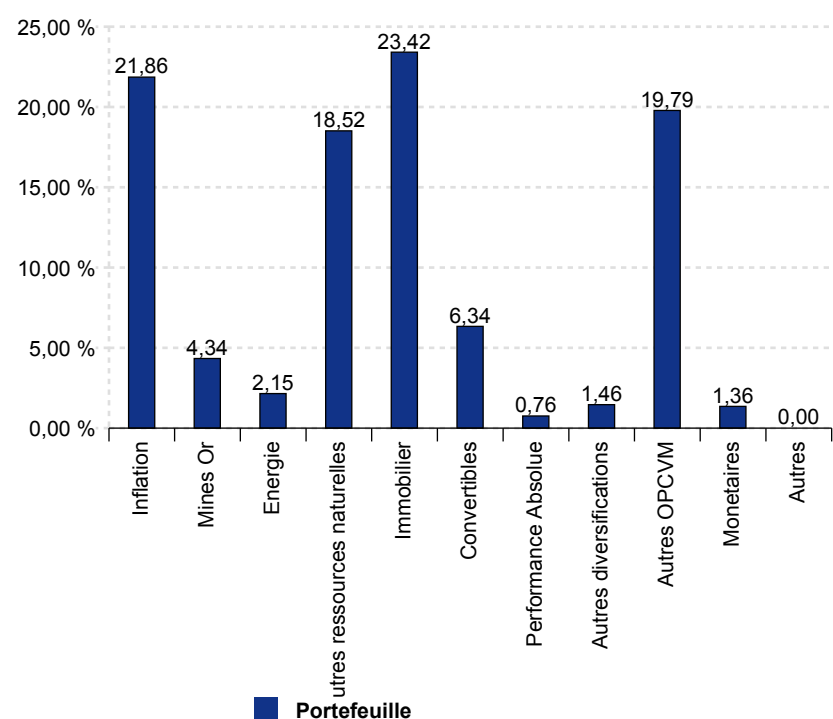
* La période 1 mois s'entend depuis le 30 novembre 2011, 3 mois depuis le 30 septembre 2011, YTD depuis le 31 décembre 2010, 1 an depuis le 31 décembre 2010, 3 ans depuis le 31 décembre 2008, 5 ans depuis le 29 décembre 2006, Origine depuis le 03 mars 2003

Performances annuelles

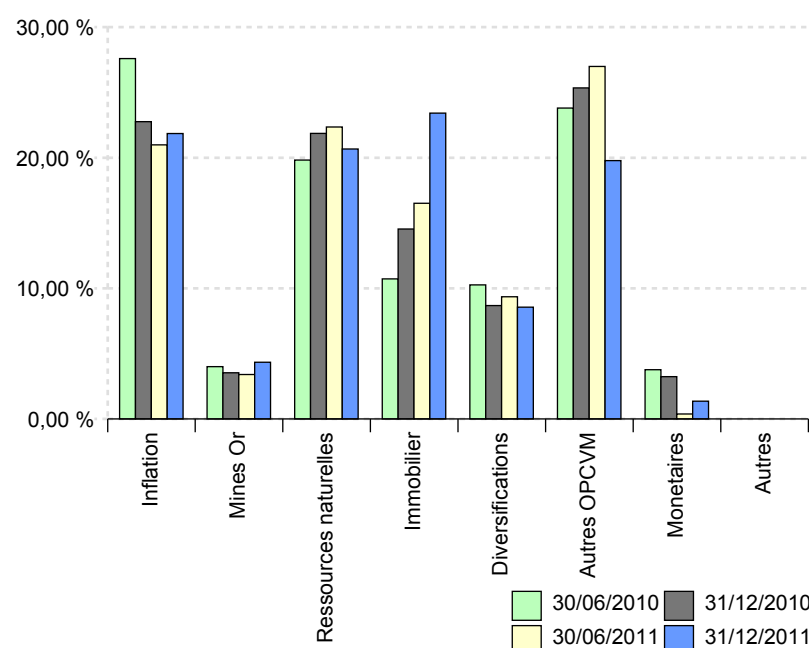


Répartitions des actifs sous gestion

Répartition du portefeuille par actifs



Evolution du portefeuille par actifs



Principales lignes du fonds

Valeurs	En % de l'actif
ALLIANZ EURO INFLATION I	10,45 %
ALLIANZ FONCIER	7,99 %
SISF GLOB PROPERTY A EUR HD C	7,55 %
HENDERSON EURP PR EQ A2 EUR C	6,52 %
PICTET-WATER-I EUR	6,28 %
AB GB EM MK INFR EQ I2 USD	4,67 %
OBLIG INFLATION WORLD I EUR	4,18 %
ALLIANZ EURO INVT GRADE I	4,09 %
DWS INV GLOBAL AGRIBUSINESS FC	4,05 %
SLF (F) GLOBAL INFLATION I	3,96 %

Total **59,75 %**

Répartition par classe d'actifs

Type d'actifs	En % de l'actif
Immobilier	23,42 %
Diversifications	8,56 %
Inflation	21,86 %
Ressources naturelles	20,67 %
Autres OPCVM	19,79 %
Monétaires	1,36 %
Autres	0,00 %
Mines Or	4,34 %

Total **100,00 %**

Ce document est produit à titre d'information uniquement et ne doit pas être considéré comme une offre de vente ou de souscription. Il ne constitue pas la base d'un contrat ou d'un engagement de quelque nature que ce soit. Avant de souscrire à ce produit, vous devrez vous procurer et lire attentivement la notice d'information, agréée par l'AMF, disponible auprès de Allianz Global Investors France SA et des entités qui commercialisent les fonds. AllianzGI France et ses filiales déclinent toute responsabilité en cas de pertes directes ou indirectes, causées par l'utilisation des informations fournies dans ce document. Compte tenu des risques d'ordre économique et boursier, il ne peut être donné aucune assurance que ce produit atteindra son objectif. La valeur des actions / parts d'OPCVM peut aussi bien diminuer qu'augmenter. Les résultats sont indiqués bruts de frais éventuels de souscription-rachat-conversion et de taxes. Les chiffres cités ont trait aux années écoulées et les performances passées ne sont pas un indicateur fiable des performances futures.