

Objectif de l'OPCVM

L'OPCVM a pour objectif d'offrir une performance supérieure ou égale à l'indice EONIA déduction faite des frais de gestion, sur la durée de placement recommandée.

Caractéristiques du fonds

Actif net	(C)	2 835,60 M€	Indice de référence	EONIA
VL	(C)	118 750,02	Fréquence de rebalancement de l'indice	
Nombre de parts I	(C)	23 878,76	Dividendes nets réinvestis de l'indice	Non
Nombre de lignes du cœur			Frais de gestion fixes maximum	0,12% TTC
Devise de référence		EUR	Frais de gestion variables	Non
Affectation des résultats		Capitalisation	Frais de gestion indirects maximum	0,00 %
Forme Juridique		FCP	Commission de souscription	0,00 %
Classification AMF		Monétaire euro	Dont acquis à l'OPCVM	0,00 %
Classification Morning Star		Monétaire Euro	Commission de rachat	0,00 %
Code Isin		FR0010017731	Dont acquis à l'OPCVM	0,00 %
Ticker Bloomberg		AGFSECS	Fréquence de valorisation	Quotidienne
Durée de placement recommandée		1 semaine	Nature de la valorisation	Cours clôture
Date d'agrément AMF		23 mai 2003	Limite horaire de souscription rachat	12h00
Société de gestion		Allianz Global Investors France	Cours de souscription rachat	Cours connu
Banque dépositaire		Société Générale		

Performances en euro

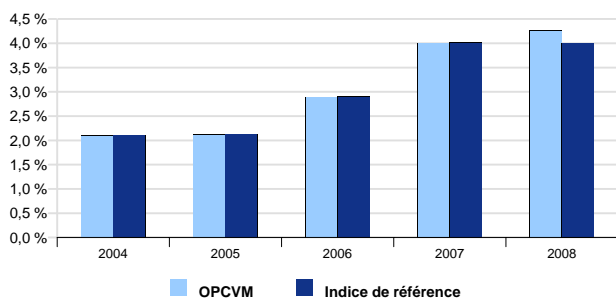
Performances annualisées

	YTD	1 semaine	1 mois	3 mois	5 ans	Origine
Portefeuille	1,16 %	0,44 %	0,44 %	0,44 %	3,07 %	2,93 %
Indice de référence	0,84 %	0,37 %	0,36 %	0,35 %	2,96 %	2,84 %
Ecart de performance	0,32 %	0,07 %	0,08 %	0,09 %	0,10 %	0,09 %

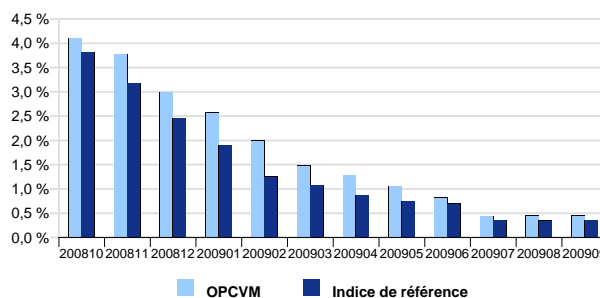
* La période YTD depuis le 30 décembre 2008, 1 semaine s'entend depuis le 23 septembre 2009, 1 mois s'entend depuis le 31 août 2009, 3 mois depuis le 30 juin 2009, 5 ans depuis le 30 septembre 2004, Origine depuis le 09 juin 2003

Performance et risque du fonds ALLIANZ SECURICASH SRI I

Performances annuelles



Historique de performances mensuelles annualisées



Notation Moody's : Aaa / MR1

Échelle de notation « MR » Moody's Investor Services :

Les notations MR sont des indications sur la volatilité attendue du fonds compte tenu du profil de gestion et sur le risque de baisse de la valeur liquidative du fonds. L'échelle de notation va de MR1 (le meilleur) à MR5 (le moins bon).

MR1 : les OPCVM monétaires et obligataires notés MR1 sont jugés comme étant très peu sensibles aux fluctuations des taux d'intérêts et autres contraintes du marché

MR2 : les OPCVM monétaires et obligataires notés MR2 sont jugés comme étant peu sensibles aux fluctuations des taux d'intérêts et autres conditions du marché

MR3 : les OPCVM monétaires et obligataires notés MR3 sont jugés comme étant moyennement sensibles aux fluctuations des taux d'intérêts et autres contraintes du marché

MR4 : les OPCVM monétaires et obligataires notés MR4 sont jugés comme étant plutôt sensibles aux fluctuations des taux d'intérêts et autres contraintes du marché

MR5 : les OPCVM monétaires et obligataires notés MR5 sont jugés comme étant très sensibles aux fluctuations des taux d'intérêts et autres contraintes du marché

Indicateurs de risque

Calculés sur la base de 52 semaines

Volatilité du fonds	0,19 %
Volatilité de l'indice de référence	0,17 %
Duration (Sensibilité)*	21j (0,06)
Durée de vie moyenne*	29

*(Au 30 septembre 2009)



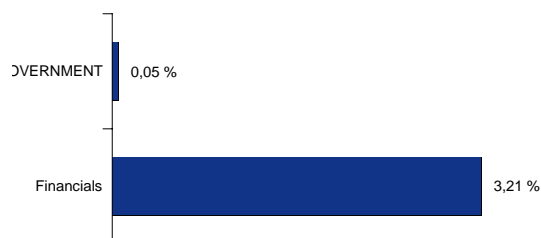
Répartition du portefeuille par notation minimale d'émission entre les agences Moody's et S&P (hors disponibilités)

Court terme

	P-1/A-1+	P-1/A-1	Total
]3-6] Mois	2,19 %	20,28 %	22,47 %
]0-3] Mois	16,68 %	60,85 %	77,53 %
Total	18,88 %	81,12 %	100,00 %

Répartition des obligations (en % de l'actif net)

Répartition par secteur



Répartition par collatéral



Notations émissions par émetteur (en % de l'actif net)

Notations émissions les moins élevées du portefeuille **

Emetteur	Poids CT	Poids LT	Notation CT	Notation LT
IRISH LIFE PERMANENT	3,35 %		P-1/A-1	
DEXIA CREDIT LOCAL	3,17 %		P-1/A-1	
KBC BANK	2,82 %		P-1/A-1	
ING BANK NV	2,64 %		P-1/A-1	
BANCO DE SABADELL SA	2,46 %		P-1/A-1	

Les 10 principaux Emetteurs

Emetteur	Poids CT	Poids LT	Notation CT	Notation LT
IRISH LIFE PERMANENT	3,35 %		P-1/A-1	
DEXIA CREDIT LOCAL	3,17 %		P-1/A-1	
KBC BANK	2,82 %		P-1/A-1	
FORTIS BANK SA NV	2,68 %		P-1/A-1+	
ING BANK NV	2,64 %		P-1/A-1	
BARCLAYS BANK PLC	2,47 %		P-1/A-1+	
BANCO DE SABADELL SA	2,46 %		P-1/A-1	
BANCO POPULAR ESPANOL S.A.	2,28 %		P-1/A-1	
ROYAL BANK OF SCOTLAND PLC	2,25 %		P-1/A-1	
UNICREDIT SPA	2,16 %		P-1/A-1	

**Les notations utilisées dans ce rapport sont produites par le département des Risques d'AllianzGI France, par application de règles strictes de correspondance aux notations de S&P et Moody's. Un complément d'information peut être obtenu sur simple demande auprès de votre chargé de clientèle.

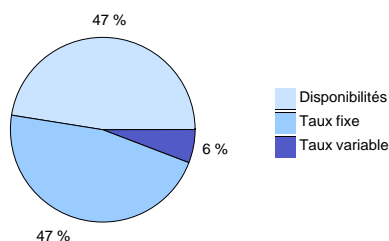
Toutes les notes présentées sont des notes émission ou à défaut des notes émetteurs

Ce document est produit à titre d'information uniquement et ne doit pas être considéré comme une offre de vente ou de souscription. Il ne constitue pas la base d'un contrat ou d'un engagement de quelque nature que ce soit.

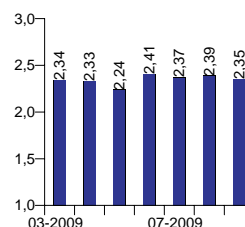
Avant de souscrire à ce produit, vous devez vous procurer et lire attentivement la notice d'information, agréée par l'AMF, disponible auprès de Allianz Global Investors France SA et des entités qui commercialisent les fonds. AllianzGI France et ses filiales déclinent toute responsabilité en cas de pertes directes ou indirectes, causées par l'utilisation des informations fournies dans ce document.

Compte tenu des risques d'ordre économique et boursier, il ne peut être donné aucune assurance que ce produit atteindra son objectif. La valeur des actions / parts d'OPCVM peut aussi bien diminuer qu'augmenter. Les résultats sont indiqués bruts de frais éventuels de souscription-rachat-conversion et de taxes. Les chiffres cités ont trait aux années écoulées et les performances passées ne sont pas un indicateur fiable des performances futures.

Répartition par type de Taux



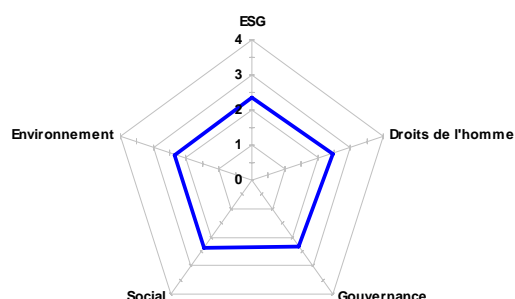
Evolution de la note ESG sur un an glissant



10 principales lignes ESG (hors disponibilités)

Emetteurs	Poids	Maturité (jours)	Note ESG	Environnement	Social	Gouvernance	Droits de l'homme
IRISH LIFE & PERMANENT	3,35 %	38	2,14	1,36	2,69	2,40	2,76
DEXIA CREDIT LOCAL	3,17 %	52	2,71	3,10	2,50	2,50	2,00
FORTIS BANK SA NV	2,68 %	68	2,60	2,63	2,59	2,56	2,45
ING BANK NV	2,64 %	51	3,30	3,42	3,00	3,52	3,94
BANCO DE SABADELL SA	2,46 %	95	2,01	1,65	2,26	2,14	2,29
BANCO POPULAR ESPANOL S.A.	2,28 %	37	2,20	2,50	2,31	1,71	1,60
ROYAL BANK OF SCOTLAND PLC	2,26 %	90	2,32	2,50	2,50	1,90	2,80
UNICREDIT SPA	2,16 %	60	2,04	1,79	2,31	2,01	1,92
LLOYDS TSB BANK PLC	2,12 %	38	2,18	2,09	1,82	2,70	2,72
FORTIS BANK NEDERLAND NV	2,11 %	24	2,60	2,63	2,59	2,56	2,45

Note ESG



Les 5 meilleures notes ESG

Emetteurs	Poids	Note ESG	Maturité (jours)
REPUBLIQUE FRANCE (TRESOR)	0,05 %	3,46	8
ING BANK NV	2,64 %	3,30	51
AXA SA	0,26 %	3,20	71
L'OREAL	0,07 %	3,13	20
BARCLAYS BANK PLC	1,76 %	2,93	41

Les 5 lignes les plus importantes (hors financières)

Emetteur	Poids	Note ESG	Maturité (jours)
L'OREAL	0,07 %	3,13	20

Les 5 lignes les plus longues

Emetteur	Poids	Note ESG	Maturité (jours)
KBC BANK	1,94 %	2,60	108
CALYON	0,53 %	2,50	107
SWEDBANK AB	1,94 %	2,05	102
UNICREDITO ITALIANO BK IRELAND	0,35 %	2,04	100
BANCO DE SABADELL SA	2,46 %	2,01	95

Inventaire (hors disponibilités)

Emetteurs	Poids Total	Poids CT	Poids LT	Notation Court Terme	Notation Long Terme	Note ESG
ABN AMRO BANK NV	1,94 %	1,94 %		P-1/A-1		2,90
AXA SA	0,26 %	0,26 %		P-1/A-1		3,20
BANCA MONTE PASCHI SIENNA	2,08 %	2,08 %		P-1/A-1		2,38
BANCO DE SABADELL SA	2,46 %	2,46 %		P-1/A-1		2,01
BANCO ESPIRITO SANTO SA	2,02 %	2,02 %		P-1/A-1		2,13
BANCO POPULAR ESPANOL S.A.	2,28 %	2,28 %		P-1/A-1		2,20
BANK OF IRELAND	2,11 %	2,11 %		P-1/A-1		2,02
BARCLAYS BANK PLC	2,47 %	2,47 %		P-1/A-1+		2,93
BBVA	0,26 %	0,26 %		P-1/A-1+		2,35
BCP FINANCE BANK LTD	1,55 %	1,55 %		P-1/A-1		1,70
BES FINANCE LTD	0,21 %	0,21 %		P-1/A-1		2,13
CALYON	0,53 %	0,53 %		P-1/A-1+		2,50
COMMERZBANK AG	1,76 %	1,76 %		P-1/A-1		2,22
CREDIT FONCIER FRANCE	1,06 %	1,06 %		P-1/A-1		2,03
DEXIA CREDIT LOCAL	3,17 %	3,17 %		P-1/A-1		2,71
ENI SPA	0,12 %	0,12 %		P-1/A-1+		2,89
ERSTE GROUP BANK AG	1,76 %	1,76 %		P-1/A-1		2,02
FORTIS BANK NEDERLAND NV	2,11 %	2,11 %		P-1/A-1		2,60
FORTIS BANK SA NV	2,68 %	2,68 %		P-1/A-1+		2,60
HSBC FRANCE	1,76 %	1,76 %		P-1/A-1+		2,86
ING BANK NV	2,64 %	2,64 %		P-1/A-1		3,30
INTESA SANPAOLO SPA	1,76 %	1,76 %		P-1/A-1+		2,14
IRISH LIFE PERMANENT	3,35 %	3,35 %		P-1/A-1		2,14
KBC BANK	2,82 %	2,82 %		P-1/A-1		2,60
LLOYDS TSB BANK PLC	2,12 %	2,12 %		P-1/A-1		2,18
L'OREAL	0,07 %	0,07 %		P-1/A-1+		3,13
NATIXIS	1,13 %	1,13 %		P-1/A-1		2,39
REPUBLIQUE FRANCE	0,05 %	0,05 %		P-1/A-1+		3,46
ROYAL BANK OF SCOTLAND PLC	2,26 %	2,26 %		P-1/A-1		2,32
SANTANDER COML PAPER SA	1,23 %	1,23 %		P-1/A-1+		2,06
SNS BANK NEDERLAND	2,08 %	2,08 %		P-1/A-1		2,91
SWEDBANK AB	1,94 %	1,94 %		P-1/A-1		2,05
UBS AG	1,41 %	1,41 %		P-1/A-1		1,99
UNICREDITO ITALIANO BK IRELAND	0,35 %	0,35 %		P-1/A-1		2,04
UNICREDIT SPA	2,16 %	2,16 %		P-1/A-1		2,04

Toutes les notes présentées sont des notes émission ou à défaut des notes émetteurs