

### Objectif de l'OPCVM

Le FCP est un OPCVM nourricier de la part ALLIANZ EURO OBLIG 1-3 PLUS T de l'OPCVM maître ALLIANZ EURO OBLIG 1-3 PLUS.

Rappel de l'objectif de gestion de l'OPCVM maître :

L'OPCVM a pour objectif d'offrir une performance supérieure à celle du (ou des) marché(s) Emprunts d'Etat de la zone euro dont la durée résiduelle est comprise entre 1 et 3 ans.

Les performances du nourricier seront inférieures à celles du Maître en raison de ses propres frais de fonctionnement et de gestion.

### Caractéristiques du fonds

Actif net	( D )	2,56 M€	Frais de gestion fixes maximum	0,42% TTC
VL	( D )	140,29	Frais de gestion variables	Non
Nombre de parts	( D )	18 234,73		
Devise de référence		EUR	Commission de souscription	2,00 %
Affectation des résultats		Distribution	Dont acquis à l'OPCVM	0,00 %
		<i>Dernier coupon (0,47) détaché le 25 juin 2010</i>	Commission de rachat	0,00 %
Forme Juridique		FCP nourricier *	Dont acquis à l'OPCVM	0,00 %
Classification AMF		Obligations et autres titres de créances libellés en euro	Fréquence de valorisation	Quotidienne
Classification Morning Star		Oblig Euro anc FRF CT	Nature de la valorisation	Cours clôture
Code Isin		FR0010117473	Limite horaire de soucription rachat	11h30
Durée de placement recommandée		2 ans	Cours de soucription rachat	Cours Inconnu
Date d'agrément AMF		10 septembre 2004	Frais de gestion du fond maître	0,4784% TTC
Société de gestion		Allianz Global Investors France	Frais de gestion indirects max. du maître	0% TTC

Banque dépositaire Société Générale

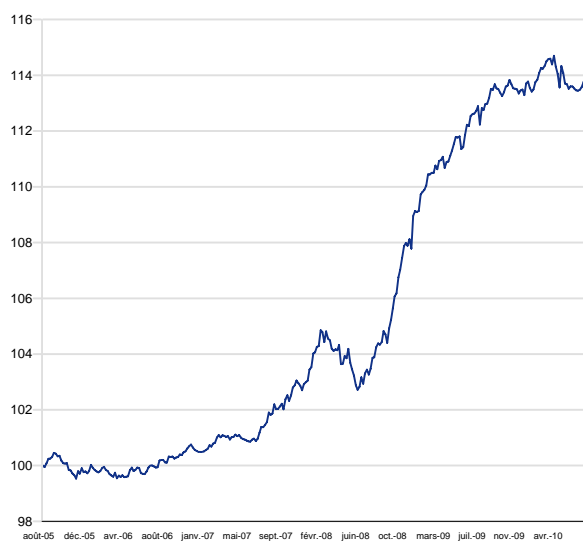
\*Fonds maître ALLIANZ EURO OBLIG 1-3 PLUS T

### Commentaire du gérant

Sur le plan macro économique, le ralentissement mondial se confirme. Les chiffres publiés aux États-Unis montrent que la fin du restockage est en cours. D'autre part, la confiance des ménages rechute dans un contexte où l'emploi ne redémarre pas. En zone euro, les chiffres ont plutôt été rassurants. Mais l'attention du marché aura tourné vers les résultats des tests de résistance des banques. Les résultats ont permis de rassurer les intervenants et de calmer le marché en l'absence de problèmes majeurs dans les bilans de nombreuses banques européennes. Sur 91 établissements, seuls 7 échouent aux tests. La divulgation des avoirs de dettes souveraines de la plupart des banques européennes qui ont été testés, est également de nature à conforter les intervenants de la solidité des établissements financiers. Globalement, les résultats ont permis de renforcer la transparence. Les marchés obligataires européens ont amorcé une légère remontée des taux sur le mois plus particulièrement sur la partie 2 ans de la courbe consécutivement au terme du LTRO à 1an mis en place par la BCE. La baisse de la liquidité disponible a entraîné une hausse de l'Eonia et du 2 ans par effet de contagion. Le 2 ans allemand clôture le mois sur 0.78%. Nous avons conservé une exposition proche de celle de l'indice de référence sur le mois. Sur les dettes gouvernementales de la zone euro, nous avons réduit notre sous exposition sur l'Italie. Sur le segment des obligations sécurisées, nous avons vendu notre position sur DNB NOR 2015. Sur les dettes privées, nous avons vendu les obligations seniors bancaires d'ANZ 2012 et BPCE 2012.

### Performance et risque du fonds ALLIANZ OBLIGATIONS REVENUS

#### Evolution de la performance



■ OPCVM

#### Indicateurs de risque

Calculés sur la base de 52 semaines

Volatilité du fonds	1,61 %
Ratio de Sharpe	0,35
Sensibilité de l'OPCVM	1,95
Sensibilité de l'indice	1,84

#### Indicateurs de performance

Calculés sur la base de 257 semaines

Gain maximal du fonds	15,23 %	
Perte maximale du fonds	-2,03 %	
Délai de recouvrement du fonds	105 j	
Mois positifs	43	
Mois négatifs	17	
Meilleur mois / Meilleure performance	oct. 2008	1,70 %
Moins bon mois / Moins bonne performance	mai 2008	-0,67 %



(Notation au 30/06/2010)

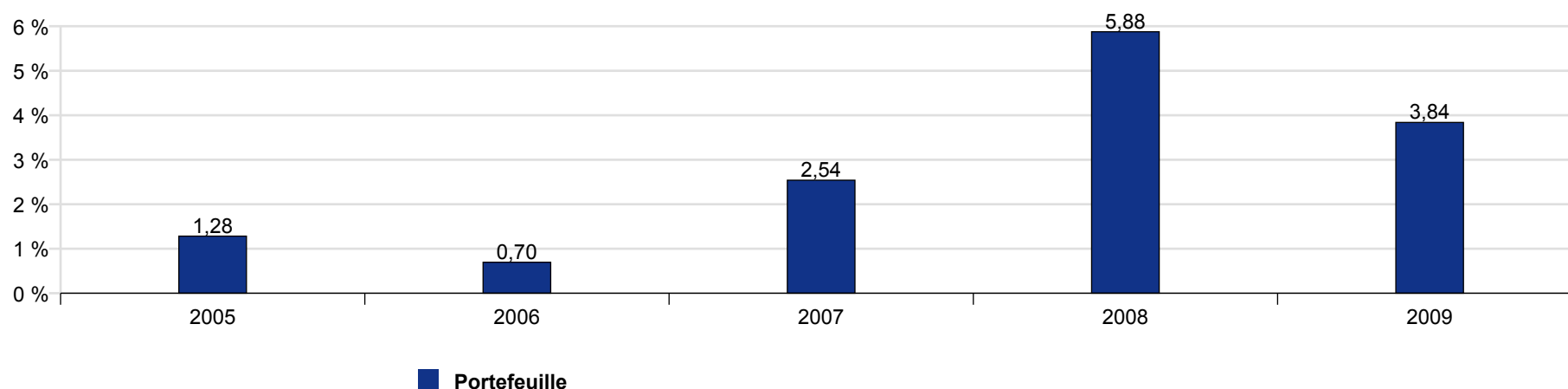
## Performances en euro

## Performances

	YTD	1 mois	3 mois	1 an	3 ans (annualisé)	5 ans (annualisé)	Origine (annualisé)
Portefeuille	0,58%	0,43%	-0,09%	0,93%	12,40% (3,97%)	13,86% (2,63%)	55,86% (3,29%)

\* La période 1 mois s'entend depuis le 30 juin 2010, 3 months since 30/04/2010, YTD depuis le 31 décembre 2009, 1 an depuis le 31 juillet 2009, 3 ans depuis le 31 juillet 2007, 5 ans depuis le 29 juillet 2005, Origine depuis le 19 novembre 1996

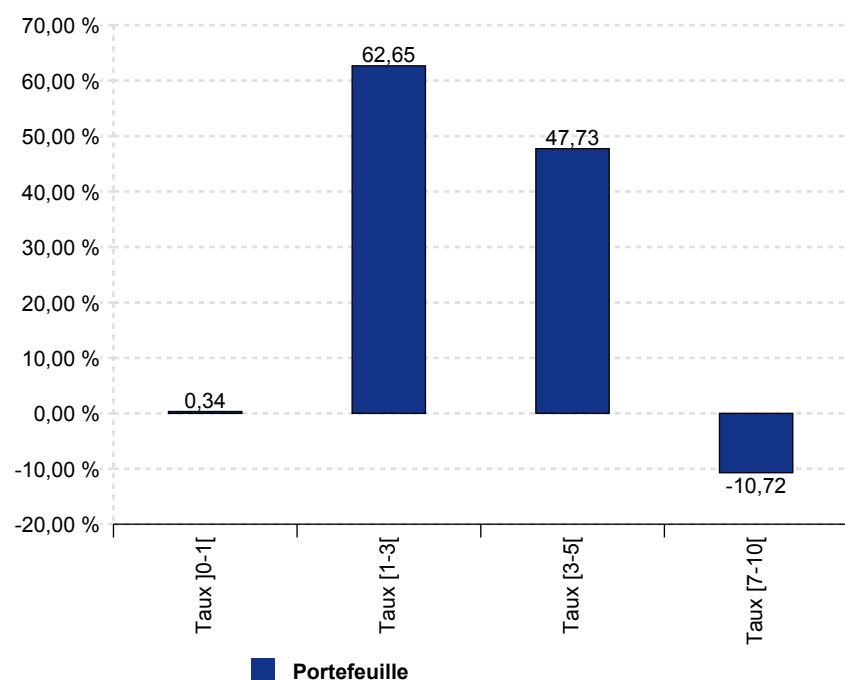
## Performances annuelles



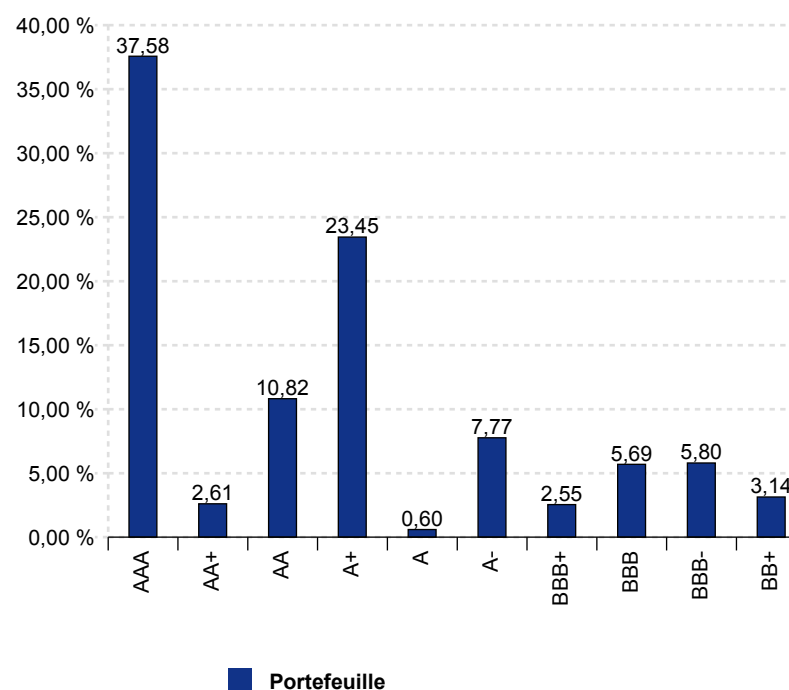
## Répartitions des actifs sous gestion

## Répartition du fonds maître par maturité

\* Contribution à la sensibilité



## Répartition du fonds maître par ratings



## Principales lignes du fonds

Valeurs	En % de l'actif
SCHATZ 1009	-7,32 %
BUND 3.75% 04/07/13	5,79 %
BUND 4.50% 04/01/13	5,42 %
BOBL151 4.25% 12/10/12	5,35 %
BUND 5% 04/07/12	3,19 %
BTP 4% 15/04/12	3,10 %
OAT 4.75% 25/10/12	3,00 %
OAT 5% 25/10/11	2,92 %
BTP 4.25% 15/10/12	2,85 %
BTAN 4.5% 12/07/12	2,30 %

**Total** 26,61 %

## Répartition par classe d'actifs

Type d'actifs	En % de l'actif
Produits de Taux	97,89 %
Futures	-9,45 %
Liquidités et monétaire	11,56 %

**Total** 100,00 %

Ce document est produit à titre d'information uniquement et ne doit pas être considéré comme une offre de vente ou de souscription. Il ne constitue pas la base d'un contrat ou d'un engagement de quelque nature que ce soit. Avant de souscrire à ce produit, vous devez vous procurer et lire attentivement la notice d'information, agréée par l'AMF, disponible auprès de Allianz Global Investors France SA et des entités qui commercialisent les fonds. AllianzGI France et ses filiales déclinent toute responsabilité en cas de pertes directes ou indirectes, causées par l'utilisation des informations fournies dans ce document. Compte tenu des risques d'ordre économique et boursier, il ne peut être donné aucune assurance que ce produit atteindra son objectif. La valeur des actions / parts d'OPCVM peut aussi bien diminuer qu'augmenter. Les résultats sont indiqués bruts de frais éventuels de souscription-rachat-conversion et de taxes. Les chiffres cités ont trait aux années écoulées et les performances passées ne sont pas un indicateur fiable des performances futures.