

Objectif de l'OPCVM

Le FCP a pour objectif la valorisation des actifs à moyen et long termes en participant à la hausse des marchés financiers et en particulier, des marchés actions et obligations internationaux, à travers la performance d'un panier d'OPCVM, tout en limitant la dépréciation des actifs en cas d'éventuelle évolution défavorable de ces marchés en garantissant que chaque valeur liquidative est supérieure ou égale à 90% de la première valeur liquidative de l'année civile en cours comme décrit ci-dessous.

Caractéristiques du fonds

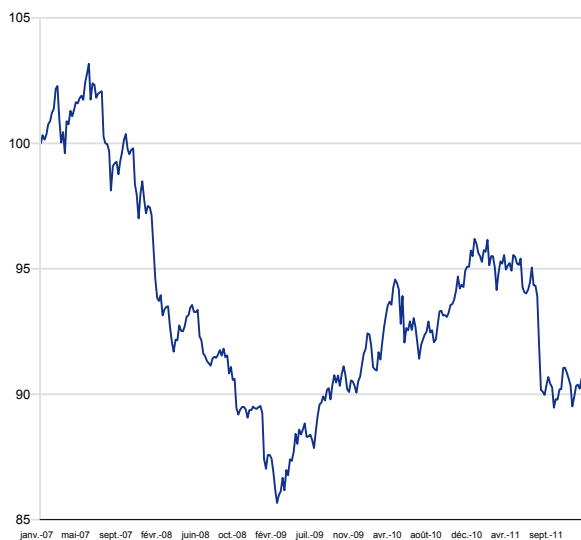
Actif net	(C)	84,86 M€	Frais de gestion fixes maximum	1,80% TTC
VL	(C)	106,22	Frais de gestion variables	Non
Nombre de parts	(C)	798 868,78	Frais de gestion indirects maximum	2% TTC
Devise de référence		EUR	Commission de souscription	3,00 %
Affectation des résultats		Capitalisation	Dont acquis à l'OPCVM	
			Commission de rachat	
Forme Juridique		FCP	Dont acquis à l'OPCVM	
Classification AMF		Diversifié	Fréquence de valorisation	Quotidienne
Classification Morning Star			Nature de la valorisation	Cours clôture
Code Isin		FR0010127506	Limite horaire de soucription rachat	12h00
Durée de placement recommandée		3 ans	Cours de soucription rachat	Cours Inconnu
Date d'agrément AMF		09 novembre 2004		
Société de gestion		Lyxor AM		
Banque dépositaire		Société Générale		

Commentaire du gérant

En cette fin d'année, le portefeuille s'est rapproché de la neutralité sur son allocation en actions essentiellement par l'intermédiaires de contrats futures sur indice action Eurostoxx. La sélection a été allégée par prise de bénéfices sur les thématiques, essentiellement liées à l'énergie, au profit de futures actions de la zone euro. Sur la partie taux, la part investie sur le crédit a été relevée par l'achat de M&G Optimal Income et Allianz Euro Investment Grade.

Performance et risque du fonds ALLIANZ SCALINVEST

Evolution de la performance



■ OPCVM

Indicateurs de risque

Calculés sur la base de 52 semaines

Volatilité de l'OPCVM	4,63 %
Ratio de Sharpe	-1,26

Indicateurs de performance

Calculés sur la base de 257 semaines

Gain maximal du fonds	12,29 %
Perte maximale du fonds	-16,97 %
Délai de recouvrement du fonds (non atteint)	+ de 1029 j
Mois positifs	27
Mois négatifs	33
Meilleur mois / Meilleure performance	mars 2010 2,53 %
Moins bon mois / Moins bonne performance	janv. 2008 -3,82 %

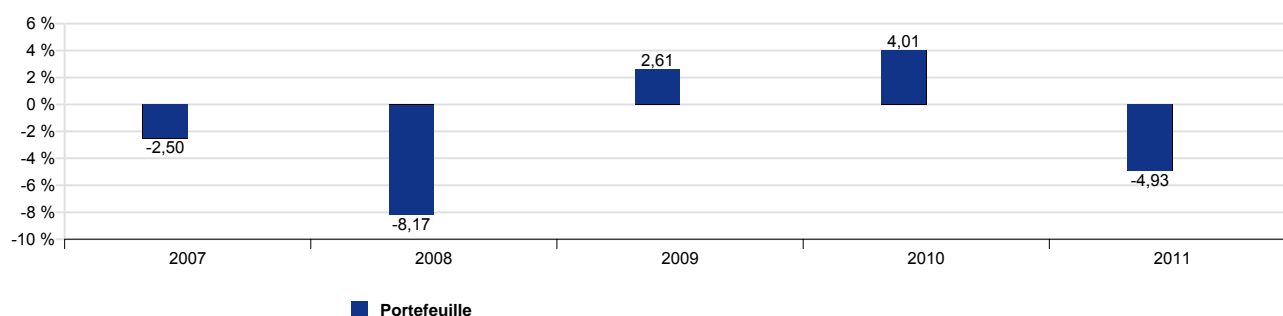
Performances en euro

Performances

	YTD	1 mois	3 mois	1 an	3 ans (annualisé)	5 ans (annualisé)	Origine (annualisé)
Portefeuille	-4,93%	1,00%	1,10%	-4,93%	1,46% (0,49%)	-9,15% (-1,90%)	6,22% (0,87%)

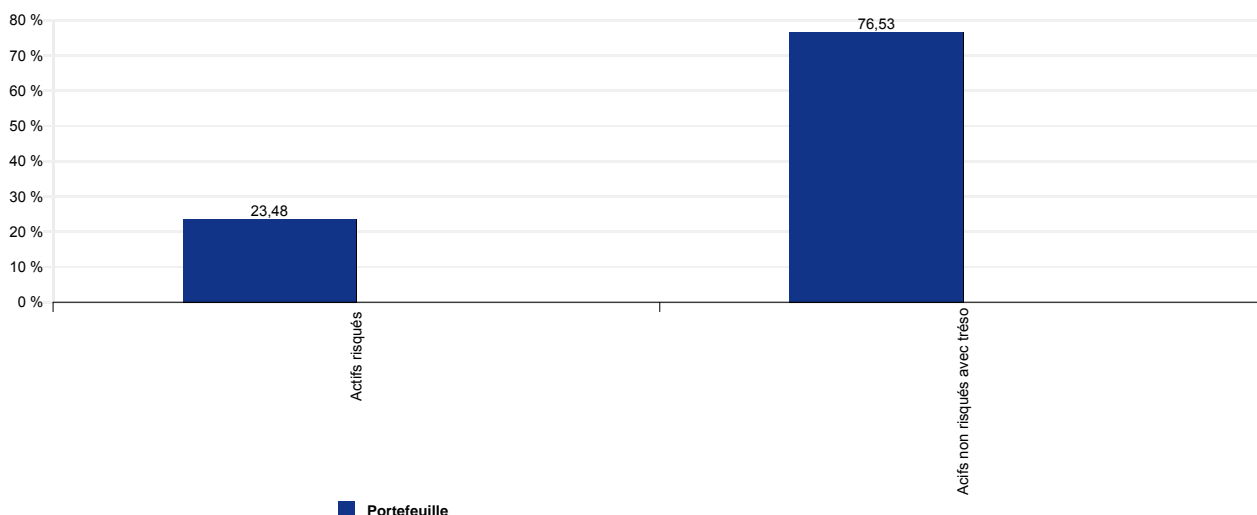
* La période 1 mois s'entend depuis le 30 novembre 2011, 3 mois depuis le 30 septembre 2011, YTD depuis le 31 décembre 2010, 1 an depuis le 31 décembre 2010, 3 ans depuis le 31 décembre 2008, 5 ans depuis le 29 décembre 2006, Origine depuis le 03 janvier 2005

Performances annuelles



Répartitions des actifs sous gestion

Répartition du portefeuille



Principales lignes du fonds

Valeurs	En % de l'actif
ALLIANZ SECURICASH SRI I	19,81 %
SG MONETAIRE EURO IC	19,48 %
SG MONETAIRE ISR E	19,34 %
AMUNDI MONEY MARKET EURO IE C.	18,41 %
ALLIANZ EURO HIGH YIELD I	4,71 %
ALLIANZ ACTIONS US	4,12 %
ALLIANZ ACTIONS EMERGENTES	3,48 %
ALLIANZ RCM US EQUITY AT EUR	3,12 %
ALLIANZ EURO OBLIG 1-3 PLUS RC	2,55 %
ALLIANZ EURO INVT GRADE I	2,13 %
Total	97,15 %

Ce document est produit à titre d'information uniquement et ne doit pas être considéré comme une offre de vente ou de souscription. Il ne constitue pas la base d'un contrat ou d'un engagement de quelque nature que ce soit.

Avant de souscrire à ce produit, vous devez vous procurer et lire attentivement la notice d'information, agréée par l'AMF, disponible auprès de Allianz Global Investors France SA et des entités qui commercialisent les fonds. AllianzGI France et ses filiales déclinent toute responsabilité en cas de pertes directes ou indirectes, causées par l'utilisation des informations fournies dans ce document.

Compte tenu des risques d'ordre économique et boursier, il ne peut être donné aucune assurance que ce produit atteindra son objectif. La valeur des actions / parts d'OPCVM peut aussi bien diminuer qu'augmenter. Les résultats sont indiqués bruts de frais éventuels de souscription-rachat-conversion et de taxes. Les chiffres cités ont trait aux années écoulées et les performances passées ne sont pas un indicateur fiable des performances futures.