

## Objectif de l'OPCVM

Le FCP est un OPCVM nourricier de l'OPCVM maître ALLIANZ MULTI HORIZON LONG TERME.

Rappel de l'objectif de gestion de l'OPCVM maître :

L'objectif de gestion du fonds consiste à générer de la performance sur la durée de placement recommandée à travers une répartition dynamique des investissements, en privilégiant les marchés d'actions par rapport aux marchés de taux. Cette diversification des investissements, qui s'effectuera principalement par le biais d'OPCVM, permettra de limiter le risque spécifique à chaque classe d'actifs.

Les performances du nourricier seront inférieures à celles du Maître en raison de ses propres frais de fonctionnement et de gestion.

## Caractéristiques du fonds

Actif net	( C )	2,87 M€	Frais de gestion fixes maximum	0,05% TTC
VL	( C )	81,29	Frais de gestion variables	Non
Nombre de parts	( C )	35 311,17	Commission de souscription	3,00 %
Devise de référence		EUR	Dont acquis à l'OPCVM	
Affectation des résultats		Capitalisation	Commission de rachat	
Forme Juridique		FCP nourricier *	Dont acquis à l'OPCVM	
Classification AMF		Diversifié	Fréquence de valorisation	Quotidienne
Classification Morning Star			Nature de la valorisation	Cours clôture
Code Isin		FR0010317743	Limite horaire de soucription rachat	11h30
Durée de placement recommandée		10 ans	Cours de soucription rachat	Cours Inconnu
Date d'agrément AMF		20 avril 2006	Frais de gestion du fond maître	1,32% TTC
Société de gestion		Allianz Global Investors France	Frais de gestion indirects max. du maître	1,4% TTC
Banque dépositaire		Société Générale		
*Fonds maître		ALLIANZ MULTI HORIZON LONG TERME		

## Commentaire du gérant

Contrairement à l'année 2008, marquée par les difficultés des entreprises, l'année 2011 s'est focalisée sur la crise des Etats européens endettés et sur les craintes d'éclatement de la zone euro.

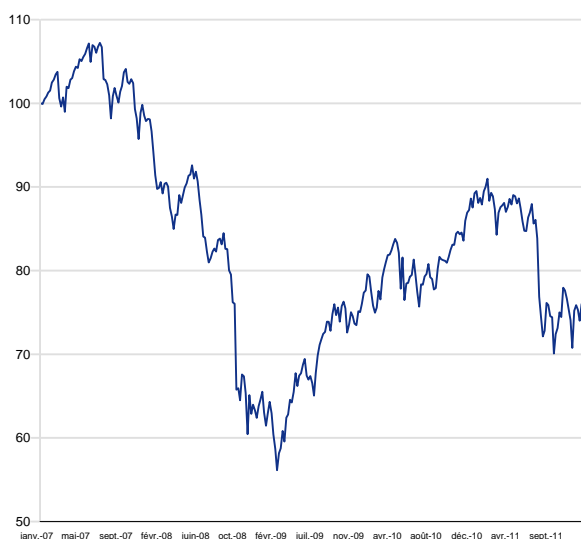
Chahutés par les flots de mauvaises nouvelles, les indices européens ont perdu du terrain : l'Eurostoxx et le CAC 40 cèdent 17%, le DAX 15% et l'indice italien près de 24%.

Du côté des Etats-Unis, les bonnes surprises sur les statistiques économiques permettent aux indices boursiers de terminer l'année à l'équilibre. Ce n'est pas le cas des marchés émergents qui n'ont pas résisté et reculent de 20% pour la Chine et de 18% pour le Brésil.

En cette fin d'année, le portefeuille est proche de la neutralité sur son allocation en actions. La sélection a évolué en faveur du fonds Comgest Growth GEM dont le profil nous semble plus opportuniste que Magellan. Sur le Japon, le fonds Fidelity Fund Japan Advantage dont la sélection titre est particulièrement performante est entré en portefeuille. Parmi les diversifications en ressources naturelles, le fonds Sam Water a été arbitré contre Pictet Water.

## Performance et risque du fonds ALLIANZ MULTI HORIZON 2039-2041

### Evolution de la performance



■ OPCVM

### Indicateurs de risque

Calculés sur la base de 52 semaines

Volatilité de l'OPCVM	19,08 %
Ratio de Sharpe	-0,71

### Indicateurs de performance

Calculés sur la base de 260 semaines

Gain maximal du fonds	62,06 %
Perte maximale du fonds	-47,65 %
Délai de recouvrement du fonds (non atteint)	+ de 1029 j
Mois positifs	32
Mois négatifs	28
Meilleur mois / Meilleure performance	avr. 2009 9,93 %
Moins bon mois / Moins bonne performance	oct. 2008 -11,32 %

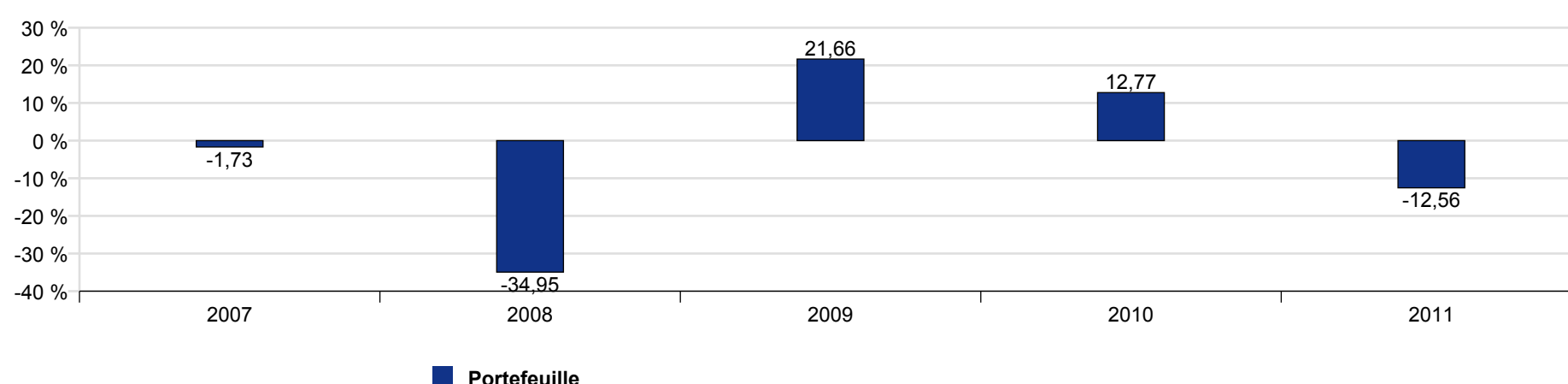
## Performances en euro

### Performances

	YTD	1 mois	3 mois	1 an	3 ans (annualisé)	5 ans (annualisé)	Origine (annualisé)
Portefeuille	-12,56%	1,79%	5,72%	-12,56%	19,97% (6,26%)	-23,31% (-5,16%)	-18,71% (-3,61%)

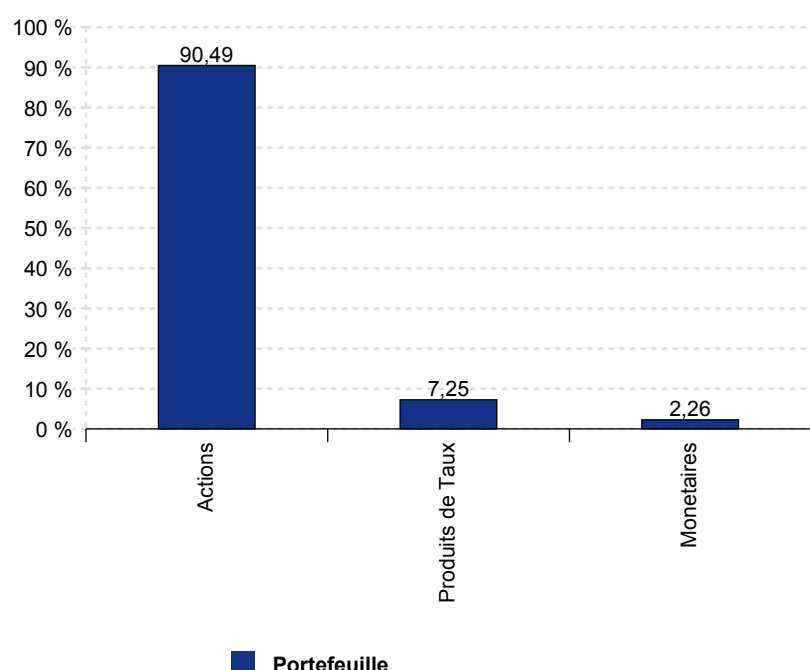
\* La période 1 mois s'entend depuis le 30 novembre 2011, 3 mois depuis le 30 septembre 2011, YTD depuis le 31 décembre 2010, 1 an depuis le 31 décembre 2010, 3 ans depuis le 31 décembre 2008, 5 ans depuis le 29 décembre 2006, Origine depuis le 16 mai 2006

### Performances annuelles

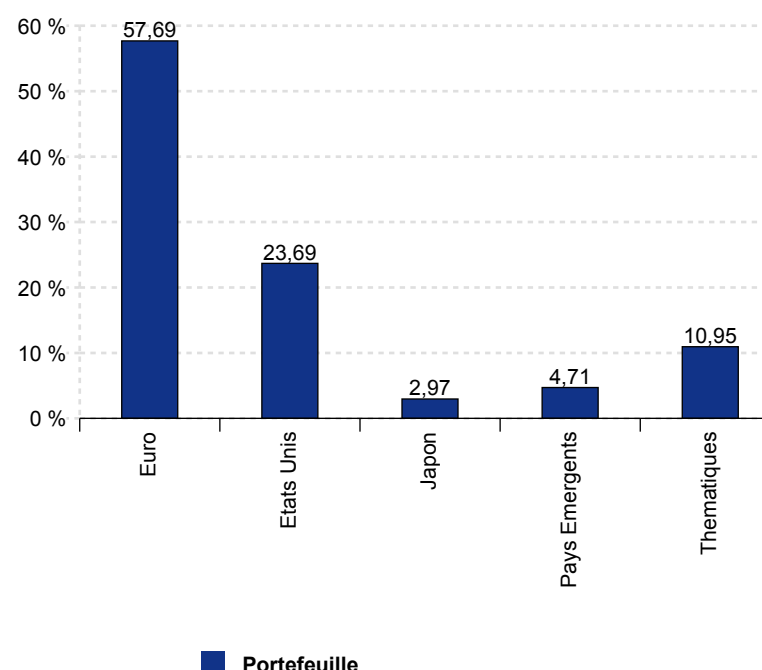


## Répartitions des actifs sous gestion

### Répartition du fonds maître



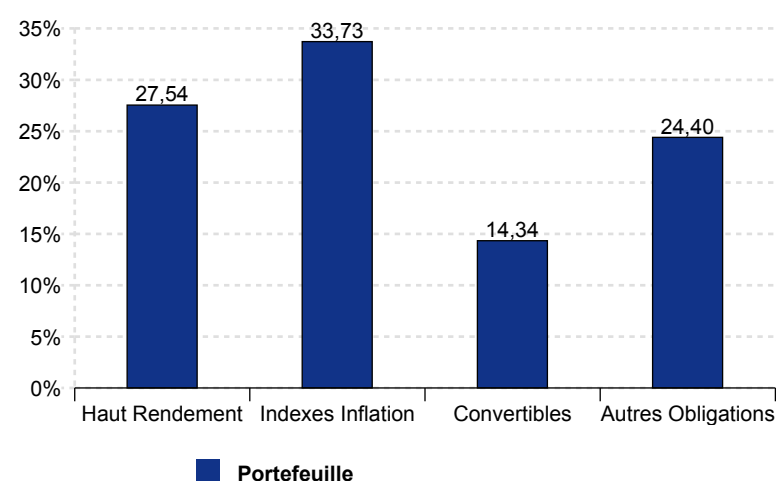
### Répartition de la poche action du fonds maître



### Principales lignes du fonds maître

Valeurs	En % de l'actif
ALLIANZ VALEURS DURABLES I	8,92 %
ALKEN FUND EUROP OPPORT R CAP	7,70 %
ALLIANZ SECURICASH SRI I	6,67 %
ALLIANZ ACTIONS US	6,66 %
DIGITAL FDS STARS EURP XUK ACC	5,80 %
<b>Total</b>	<b>35,76 %</b>

### Répartition de la poche taux du fonds maître



Ce document est produit à titre d'information uniquement et ne doit pas être considéré comme une offre de vente ou de souscription. Il ne constitue pas la base d'un contrat ou d'un engagement de quelque nature que ce soit. Avant de souscrire à ce produit, vous devrez vous procurer et lire attentivement la notice d'information, agréée par l'AMF, disponible auprès de Allianz Global Investors France SA et des entités qui commercialisent les fonds. AllianzGI France et ses filiales déclinent toute responsabilité en cas de pertes directes ou indirectes, causées par l'utilisation des informations fournies dans ce document. Compte tenu des risques d'ordre économique et boursier, il ne peut être donné aucune assurance que ce produit atteindra son objectif. La valeur des actions / parts d'OPCVM peut aussi bien diminuer qu'augmenter. Les résultats sont indiqués bruts de frais éventuels de souscription-rachat-conversion et de taxes. Les chiffres cités ont trait aux années écoulées et les performances passées ne sont pas un indicateur fiable des performances futures.